



# Camping auf sauberem Boden und mit warmen Füßen

*Echte Dauercamper benutzen IsabellaFloor-Kunststoffboden im Vorzelt.*

*Die Vorteile liegen auf der Hand. Ein ebener Boden, ein flach aufliegender Teppich und keine kalten Füße in der Frühlings- und Herbstzeit machen den Aufenthalt im Vorzelt viel angenehmer.*

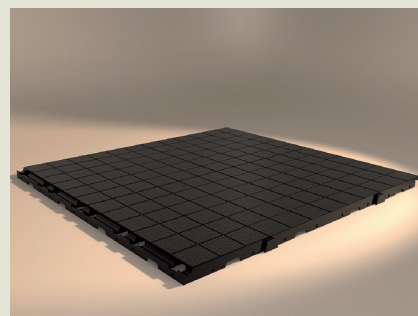
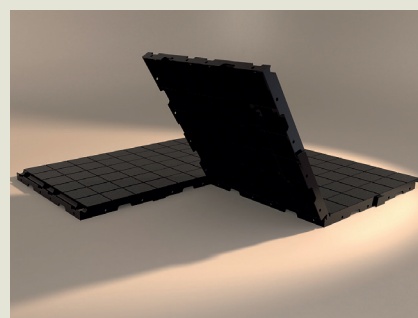
*Der IsabellaFloor-Vorzeltboden bietet viele Vorteile.*

*Er ist einfach zu installieren und es wird kein Werkzeug benötigt, da die Elemente über Rastzapfen verfügen und sich wie Bauklötze verbinden lassen.*

*Sie sind einfach aufzubewahren und lange haltbar.*

*Das einzelne Element misst 50 x 50 x 3,5 cm und dank geringem Gewicht ist der Boden auch leicht zu transportieren. IsabellaFloor kann sowohl mit oder ohne Teppichauflage benutzt werden.*

*IsabellaFloor ist in der Farbe schwarz lieferbar. IsabellaFloor eignet sich auch als Türmatte für das Vorzelt oder wenn nur teilweise Boden verlegt werden soll.*

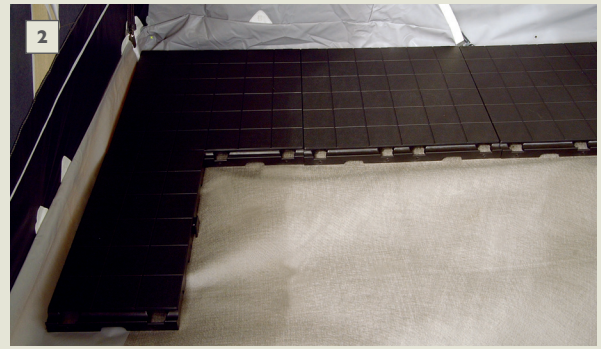


 - for all caravans  
**Isabella**

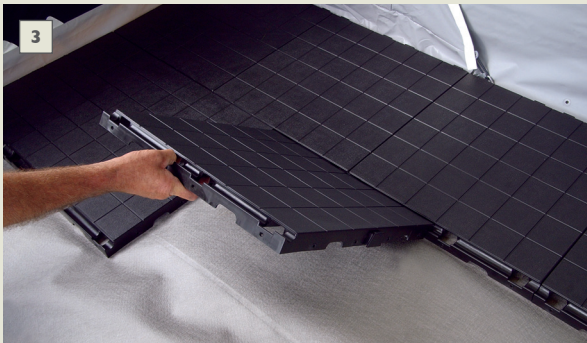
**IKADAN**  
think plastic 



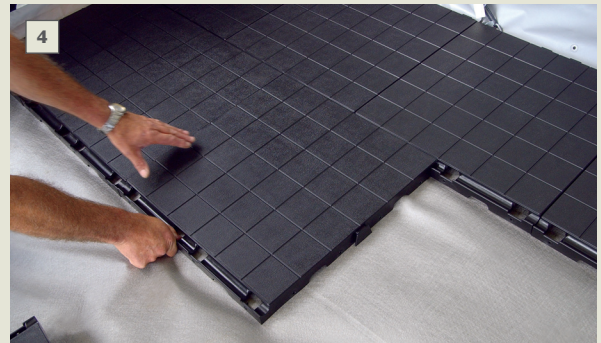
Das Fasertuch unter dem gesamten Vorzelt auslegen, damit die Erde atmen kann und sich trocken hält. Das Tuch bis ca. 30 bis 35 Zentimeter außerhalb des Vorzelts verlegen. Die Zeltseiten werden dadurch weniger verschmutzt.



Den IsabellaFloor-Kunststoffboden versetzt verlegen. In der linken Ecke beginnen, und den Boden dem Wohnwagen entlang verlegen. Jede zweite Reihe mit einer halben IsabellaFloor-Fliese beginnen.



IsabellaFloor lässt sich ohne Werkzeug verlegen.



Binnen weniger Minuten ist der komplette Boden fertiggestellt.



#### Technische Daten:

Material: Polypropylen (PPC)

Maße: 50 x 50 cm

Höhe: 3,2 cm

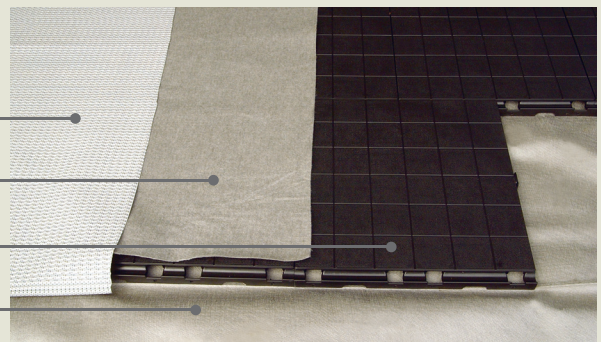
Gewicht: 1,5 kg je Platte  
6 kg je QM

Bolon teppich

ComfortCarpet™

IsabellaFloor

GroundCover™



IHR ISABELLA HÄNDLER

 - for all caravans

Jydsk Camping Industri A/S

Isabellahøj 3 . P.O. Box 587 . DK 7100 Vejle

tel. +45 75 82 07 55 . fax +45 75 82 06 93

e-mail: info@isabella.dk

www.isabella.net