

Specifikace

Jmenovité napětí	12V	
Jmenovitá kapacita (10HR)	100.0AH	
Rozměr	Délka	330 ± 3 mm (12,99 palce)
	Šířka	173 ± 2 mm (6,81 palce)
	Výška kontejneru	212 ± 2 mm (8,35 palce)
	Celková výška (s terminálem)	220 ± 2 mm (8,66 palce)
Přibližná hmotnost	Přibližně 30,0 kg (66,2 liber)	
Terminál	T11	
Materiál kontejneru	ABS	
Jmenovitá kapacita	107,2 AH/5,36A	(20 hodin, 1,80 V/článek, 25°C/77°F)
	100,0 AH/10,0A	(10 hodin, 1,80 V/článek, 25°C/77°F)
	87,7 AH/17,5A	(5 hodin, 1,75 V/článek, 25°C/77°F)
	79,5 AH/26,5A	(3 hodiny, 1,75 V/článek, 25°C/77°F)
	64.6 AH/64.6A	(1 hodina, 1,60 V/článek, 25°C/77°F)
Max. Vybíjecí proud	1200A (5s)	1,60 V/článek, 25°C/77°F)
Vnitřní odpor	Přibližně 4,9mOhm	
Rozsah provozních teplot	Vypouštění:	-15 ~ 50°C (5 ~ 122°F)
	Nabíjení :	0 ~ 40°C (32 ~ 104°F)
	Skladování:	-15 ~ 40°C (5 ~ 104°F)
Jmenovitá provozní teplota Rozsah	25 ± 3°C (77 ± 5°F)	
Použití cyklu	Počáteční nabíjecí proud menší než 30,0 A. Napětí 14,4 V ~ 15,0 V při teplotě 25°C (77°F) Teplot. Koeficient -30mV/°C	
Použití v pohotovostním režimu	Žádné omezení počátečního nabíjecího proudu Napětí 13,5 V ~ 13,8 V při teplotě 25°C (77°F) Teplot. Koeficient -20mV/°C	
Kapacita ovlivněná teplotou	40°C (104°F)	103%
	25°C (77°F)	100%
	0°C (32°F)	86%
Vlastní vybíjení	Baterie řady LTC lze skladovat až 6 měsíců. při teplotě 25°C (77°F) a poté je nutné provést osvěžení. Při vyšších teplotách bude časový interval kratší.	



Aplikace

- ◆ Elektrické nářadí
- ◆ Vozidlo místo pěších
- ◆ Sekačky na trávu
- ◆ Golfové vozíky a golfové vozíky
- ◆ Přenosné přístroje, světla a nástroje;
- ◆ Elektrické hračky
- ◆ Osvětlovací světlo
- ◆ Požární signalizace
- ◆ Přenosné elektrické invalidní vozíky
- ◆ Zdravotnické vybavení.



Stálý proud vybíjení (ampéry) při 25°C (77°F)

F.V/čas	10min	15min	20min	30min	45min	1h	2h	3h	4h	5h	6h	8h	10h	20h
1,85 V/článek	146.4	123.2	107.7	77.5	61.5	49.9	31.0	24.2	19.6	15.9	13.9	11.3	9.4	5.31
1,80 V/článek	187.1	148.9	127.3	91.4	71.6	55.9	33.9	26.0	20.9	17.1	14.9	12.0	10.0	5.36
1,75 V/článek	205.6	162.6	136.9	94.9	74.3	58.5	35.1	26.5	21.4	17.5	15.3	12.2	10.1	5.41
1,70 V/článek	224.1	173.6	143.9	98.8	77.2	60.4	36.5	27.2	22.0	18.0	15.6	12.4	10.2	5.51
1,65 V/článek	241.8	184.6	152.8	104.2	79.2	62.4	37.5	28.4	22.7	18.5	16.0	12.6	10.4	5.58
1,60 V/článek	262.5	197.4	162.8	110.0	82.5	64.6	38.8	29.3	23.4	19.1	16.3	12.7	10.5	5.61

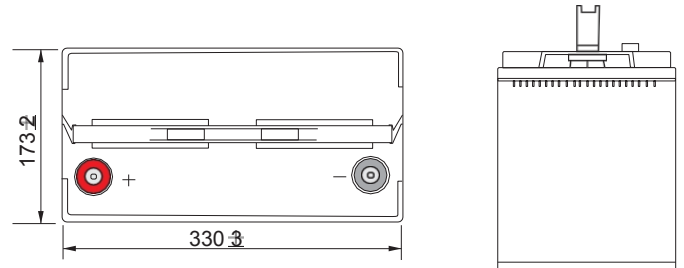
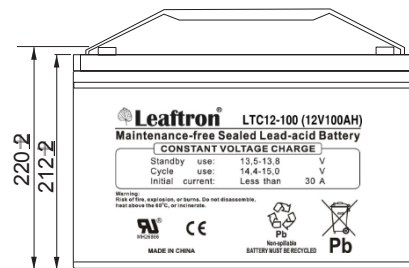
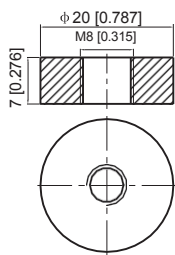
Konstantní výkon vybíjení (watty) při 25°C (77°F)

F.V/čas	10min	15min	20min	30min	45min	1h	2h	3h	4h	5h	6h	8h	10h	20h
1,85 V/článek	273.2	232.3	205.2	148.8	119.0	96.9	60.4	47.2	38.4	31.3	27.4	22.4	18.7	10.6
1,80 V/článek	344.4	276.5	238.8	173.5	137.3	107.9	65.6	50.6	40.8	33.5	29.3	23.7	19.8	10.7
1,75 V/článek	373.8	299.1	254.8	179.3	141.8	112.5	67.8	51.4	41.6	34.3	30.1	24.1	20.0	10.8
1,70 V/článek	401.7	316.9	266.3	185.8	147.0	115.7	70.3	52.7	42.6	35.1	30.7	24.5	20.2	11.0
1,65 V/článek	430.4	334.8	281.5	195.2	150.2	119.2	72.1	54.8	44.0	36.0	31.3	24.8	20.6	11.1
1,60 V/článek	459.4	353.8	296.8	204.0	155.1	122.5	74.1	56.2	45.1	37.0	31.9	25.0	20.8	11.2

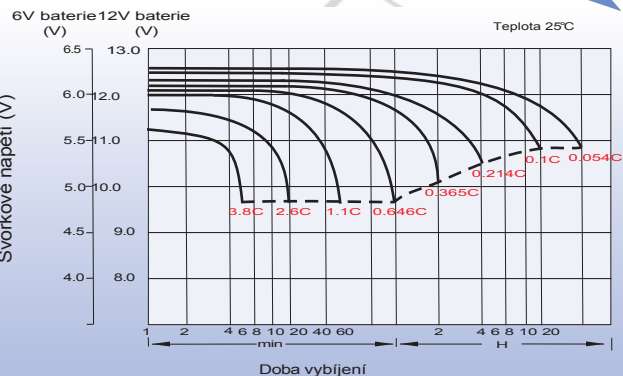


Rozměry

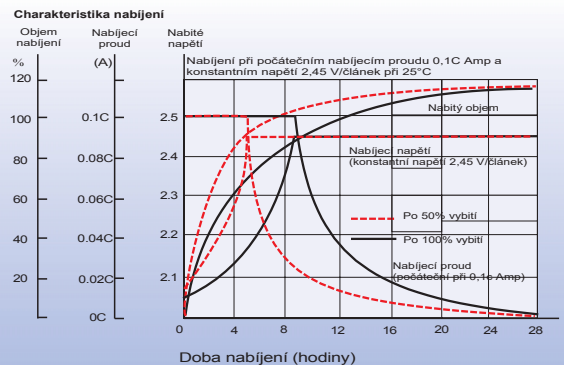
Terminál T11 Jednotka: mm [palce]



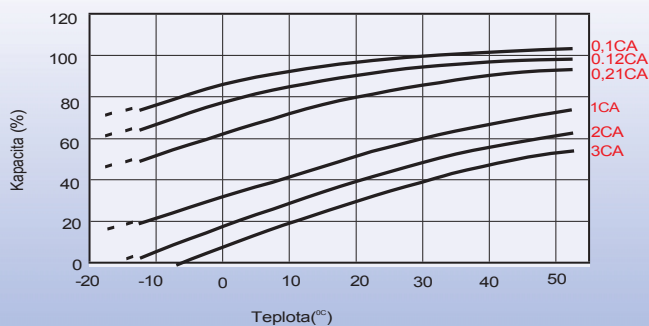
Charakteristiky vybíjení



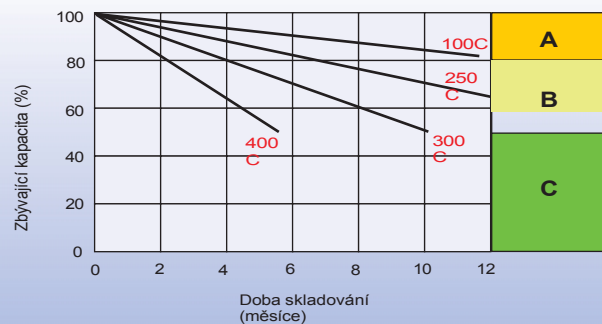
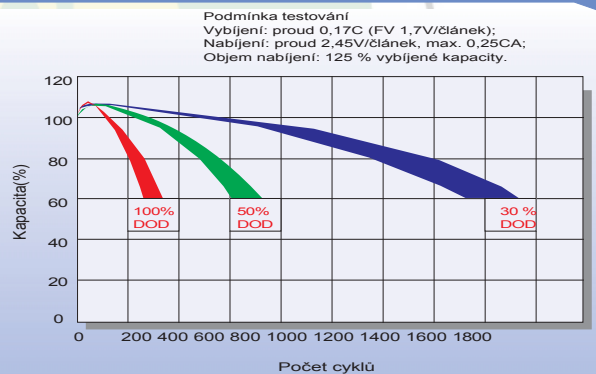
Charakteristika nabíjení (cyklické použití)



Vliv teploty na kapacitu baterie



Životnost cyklu v závislosti na hloubce vybití



Vlastnosti samo-vybíjení

- A** Není vyžadován žádný příplatek
(Pokud je požadována 100% kapacita, proveďte před použitím dodatečné nabíjení.)
Před použitím je vyžadováno dodatečné nabíjení. Volitelný způsob nabíjení, jak je uvedeno níže:
- B**
 1. Nabíjení po dobu delší než 3 dny při omezeném proudu 0,25CA a konstantní voltáži 2,25 V/článek.
 2. Nabíjení po dobu delší než 20 hodin při omezeném proudu 0,25CA a konstantní voltáži 2,45 V/článek.
 3. Nabíjení po dobu 8-10 hodin při omezeném proudu 0,05CA.
- C** Dopřikový poplatek může často vést k tomu, že se kapacita nevrátí. Akumulátor by nikdy neměl zůstat stát, dokud se nedosáhne této hodnoty.