

## Dati Tecnici / Technical Data

made in Italy

	SW OBLÒ	SW OBLÒ TWIN	SW TOP - SW BACK	SW ARCTIC PLUS
Compressore Compressor	Compressore singolo Secop BD350GH Secop single compressor BD350GH	Doppio compressore Secop BD350GH TWIN 2 Secop compressors BD350GH TWIN	Compressore singolo Secop BD350GH Secop single compressor BD350GH	Doppio compressori Secop BD350GH TWIN 2 Secop Compressors BD350GH TWIN
Gas Refrigerante Refrigerant gas	R134a (precaricato) ecologico (CFC free) Preloaded with Ecological R134a (CFC free)	R134a (precaricato) ecologico (CFC free) Preloaded with Ecological R134a (CFC free)	R134a ecologico (CFC free) Ecological R134a (CFC free)	R134a ecologico (CFC free) Ecological R134a (CFC free)
Voltaggio Voltage	12 o 24V corrente continua 12 or 24V direct current	12 o 24V corrente continua 12 or 24V direct current	12 o 24V corrente continua 12 or 24V direct current	12 o 24V corrente continua 12 or 24V direct current
Potenza refrigerante fornita Refrigerant power supplied	950 watt / 3250 btu (turbo)* 650 watt / 2240 btu (minimo) 950 watt / 3250 btu (turbo)* 650 watt / 2240 btu (minimum)	1800 watt / 6150 btu (turbo)* 650 watt / 2240 btu (minimo) 1800 watt / 6150 btu (turbo)* 650 watt / 2240 btu (minimum)	950 watt / 3250 btu (turbo)* 650 watt / 2240 btu (minimo) 950 watt / 3250 btu (turbo)* 650 watt / 2240 btu (minimum)	Fino a 1800 watt / 6150 btu* Up to 1800 watt / 6150 btu*
Consumi a corrente continua Direct current consumption	14,5 amp/ora (turbo a 24V)* 7,5 amp/ora (minimo a 24V) 14,5 amp/hour (turbo at 24V)* 7,5 amp/hour (turbo at 24V)	35 amp/ora (turbo a 24V)* 15 amp/ora (minimo a 24V) 35 amp/hour (turbo at 24V)* 15 amp/hour (turbo at 24V)	14,5 amp/ora (turbo a 24V)* 7,5 amp/ora (minimo a 24V) 14,5 amp/hour (turbo at 24V)* 7,5 amp/hour (turbo at 24V)	62 amp/ora (turbo a 12V)* 41 amp/ora (standard a 12V) 62 amp/hour (turbo at 12V)* 41 amp/hour (standard at 12V)
Tipo di connessione Connecting types	Sistema precaricato senza tubi di raccordo Preloaded system without connecting pipes	Sistema precaricato senza tubi di raccordo Preloaded system without connecting pipes	Gomma con connettori rapidi (impermeabilità garantita) Rubber with quick connectors (absolute guaranteed impermeability)	Gomma con connettori rapidi (impermeabilità garantita) Rubber with quick connectors (absolute guaranteed impermeability)
Potenza massima di ventilazione Maximum ventilating grills	6 velocità (450 mc) 6 speed (450 mc)	6 velocità (450 mc) 6 speed (450 mc)	6 velocità (250 mc) 6 speed (250 mc)	6 velocità (620 mc) 6 speed (620 mc)
Telecomando senza fili Wireless remote control	Sì Yes	Sì Yes	Sì Yes	no no
Salva batterie Batteries protection	Di serie Standard	Di serie Standard	Di serie Standard	Di serie Standard
Protezione antiribaltamento Anti-tilt protection	Di serie Standard	Di serie Standard	Di serie Standard	no no
Dimensioni e peso netto unità condensatrice Dimensions and net weight of external condensing unit	199 mm x 865 mm x 605 mm ( HxLxP) Kg 30 199 mm x 865 mm x 605 mm (HxWxD) Kg 30	250 mm x 865 mm x 605 mm ( HxLxP) Kg 39 250 mm x 865 mm x 605 mm (HxWxD) Kg 39	196 mm x 646 mm x 434 mm ( HxLxP) Kg 18,4 196 mm x 646 mm x 434 mm (HxWxD) Kg 18,4	354 mm x 544 mm x 100 mm ( HxLxP) Kg 7,2 354 mm x 544 mm x 100 mm (HxWxD) Kg 7,2
Dimensioni e peso netto unità evaporante Dimensions and net weight of internal evaporating unit	165 mm x 349 mm x 387 mm ( HxLxP) 165 mm x 349 mm x 387 mm (HxWxD)	165 mm x 349 mm x 387 mm ( HxLxP) 165 mm x 349 mm x 387 mm (HxWxD)	260 mm x 626 mm x 108 mm ( HxLxP) 260 mm x 626 mm x 108 mm (HxWxD) Kg 4,3  mod. TOP 196 mm x 646 mm x 434 mm ( HxLxP) Kg 18,4 196 mm x 646 mm x 434 mm (HxWxD) Kg 18,4  mod. BACK 696 mm x 463 mm x 187,5 mm ( HxLxP) 696 mm x 463 mm x 187,5 mm (HxWxD) Kg 18,8  260 mm x 626 mm x 108 mm (HxLxP) 260 mm x 626 mm x 108 mm (HxWxD) Kg 4,3	135 mm x 385 mm x 330 mm ( HxLxP) 135 mm x 385 mm x 330 mm (HxWxD) Kg 5,2
Dimensioni e peso netto box compressori Dimensions and net weight of compressors box				205 mm x 435 mm x 335 mm ( HxLxP) 205 mm x 435 mm x 335 mm (HxWxD) Kg 24,6

\*Dati rilevati con temperatura ambiente di 32°C/89°F. Garanzia Europea: 24 mesi. Indel B si riserva il diritto di modificare le caratteristiche tecniche e di design senza preavviso.  
I modelli Sleeping Well sono ecologici, senza emissioni di CO<sub>2</sub> e CFC free.  
Tutti i modelli Sleeping Well sono conformi alla normativa ADR.

\*Above figures taken with ambient temperature at 32°C/89,6°F. European guarantee: 24 months. Design and specifications are subject to modification without notice.  
The Sleeping Well models are ecologicals, without CO<sub>2</sub> emissions and CFC free.  
The Sleeping Well models are compliant to ADR specifications.



Dormi bene e riparti con slancio!  
Sleep well, hit the road fresh!

Sleeping  
Well

Aria Condizionata da Parcheggio 12 o 24V  
12 or 24V Parking Air Conditioning



Località Cà Baldone - 47866 Sant'Agata Feltria (Rn) - Italy - Tel. +39 0541 848711 - Fax +39 0541 848000  
marketing@indelb.com - www.indelb.com

ind<sup>el</sup>B  
gruppo BERLONI

Let it B cool. Everywhere.



Indel B impiega circa 200 dipendenti; la sede e gli stabilimenti produttivi (13.000 mq coperti) sono localizzati a Sant'Agata Feltria in provincia di Rimini.

Indel B è azienda leader a livello mondiale nella produzione di minibar e accessori per camere albergo.

L'offerta di Indel B è completata dall'importante produzione di aria condizionata e frigoriferi a corrente continua per barche da diporto, veicoli industriali e ricreativi, e da una gamma di cantine refrigerate per vini rossi e bianchi.

*Indel B employs approximately 200 production and administrative staff. The head office and production sites (covering 13.000 square metres) are located at Sant'Agata Feltria in the province of Rimini.*

*Indel B is a world leader in the production of minibar fridges and accessories for the hotel rooms.*

*Indel B also produces air conditioning and a wide range of fridge for other markets, including direct current refrigerators for pleasure boats and industrial and recreational vehicles as well as a range of cellar refrigerators for both red and white wines.*



**gruppo BERLONI**

Il gruppo Berloni, fondato nel 1960 dai fratelli Antonio e Marcello Berloni, è oggi una grande realtà industriale di respiro internazionale, che ha nei mobili per la casa il suo core business ed è in significativo sviluppo anche in altri settori. Impiega circa 1000 persone ripartite in 3 business unit: unit casa, unit ufficio e unit freddo di cui Indel B è l'azienda leader.

Le principali linee di prodotto sono: cucine componibili, arredamento per la casa, mobili per ufficio, componenti per la refrigerazione e naturalmente frigoriferi di piccole dimensioni. La sua produzione viene esportata in tutto il mondo.

*The Berloni Group, founded in 1960 by the Berloni brothers Antonio and Marcello, is today, a great international industrial reality, with home furnishing as its core business in addition to its' significant developments in many other areas. The principal product lines include component kitchens, home furniture, office furniture, refrigeration components and naturally the Indel B fridges.*

*Berloni Group employs approximately 1000 people within 3 business units: home unit, office unit and cold unit of which Indel B is the leader company. Products of Berloni Group are exported worldwide.*

## La gamma più ricca al mondo

5 condizionatori da parcheggio a compressore Secop (formerly Danfoss) 12 o 24V



**Sleeping Well** è la prima aria condizionata al mondo che funziona a motore spento. Raffredda e deumidifica la cabina dei veicoli industriali nelle calde e afose notti estive. Se accesa subito dopo lo spegnimento dell'aria condizionata tradizionale, **Sleeping Well** riesce ottimamente a prolungarne il benefico effetto anche di giorno, a motore spento e veicolo parcheggiato, eliminando inutili emissioni di CO<sup>2</sup> e riducendo le spese di carburante. La ricerca compiuta in stretta collaborazione con Secop ha portato allo sviluppo dell'innovativo compressore Secop BD350GH (formerly Danfoss) specificatamente progettato per dare a **Sleeping Well** il massimo dell'efficienza con il minimo dei consumi. Il sistema funziona con gas ecologico R134a. L'utilizzo di un compressore a corrente continua invece di un compressore a corrente alternata con inverter (115 o 230V), garantisce la massima silenziosità e una sicurezza maggiore a bordo.



## The widest range in the World!

5 Parking air conditioners equipped with 12 or 24V Secop, formerly Danfoss, compressor



**Sleeping Well** is the first worldwide battery powered electric air-conditioning system that independently functions with the engine turned OFF. It is a true No-Idle solution that quietly cools and dehumidifies the sleeper cabs of commercial vehicles during warm and muggy evening stopovers. Once the truck arrives at its stopover the driver turns OFF the O.E. truck air-conditioning system and turns ON the **Sleeping Well** unit. **Sleeping Well's** quiet performance maintains a cool dry environment keeping the driver comfortable while eliminating engine emissions, unnecessary fuel expense and reducing engine wear. Research carried out in collaboration with Secop has led to the development of the innovative **Sleeping Well** Secop, formerly Danfoss, BD350GH compressor. It is specifically designed to ensure that **Sleeping Well** operates with maximum efficiency at minimum levels of energy consumption. The system functions with ecological R134a gas. **The highly efficient 12V Direct Current Secop compressor has a much higher degree of both safety and quietness compared with 115 or 230V compressors that operate with an inverter.**



**1. Fresco pulito a motore spento**

Nelle soste notturne non è più necessario tenere il camion in moto per utilizzare l'aria condizionata tradizionale. **Sleeping Well** funziona a motore spento rispettando l'ambiente e il motore.

**2. Benessere, comfort, efficienza**

**Sleeping Well** funziona a finestrini chiusi, lasciando fuori calore, umidità, polveri, rumori e i fastidiosi insetti. Questo garantisce all'autista un riposo tranquillo e confortevole, migliorandone le prestazioni al risveglio e riducendo così il rischio di incidenti stradali dovuti all'insonnia.

**3. Un fresco sicuro**

Rivoluzionario ed esclusivo nel progetto, **Sleeping Well** funziona perfettamente con i finestrini chiusi. La sosta notturna è, così, più sicura e confortevole, al riparo da inutili rischi.

**4. Manutenzione zero**

La raffinata tecnologia di **Sleeping Well** non richiede manutenzione. Funziona senza ricarica d'acqua né generatori.

**5. Installazione semplice e veloce**

L'aria condizionata **Sleeping Well** è stata progettata per essere installata in modo facile e veloce. Il sistema funziona con gas ecologico R134a (CFC free).

**6. Design intelligente**

Le 5 versioni disponibili consentono una grandissima flessibilità di installazione in ogni cabina.

**7. Ventilatore potente**

Per soste brevi **Sleeping Well** è dotato anche di un potente e silenzioso ventilatore da usare a motore spento.

**8. Consumi sotto controllo**

**Sleeping Well** è progettato per rispettare le batterie del camion. Il sistema infatti ha un basso consumo energetico ed è dotato di salva-batterie integrato che garantisce sempre la facile accensione del motore.

**9. Qualità Indel B**

Più di 40 anni di esperienza, leader mondiale nel settore automotive, fanno sì che Indel B sia il partner ideale per il camionista.

**10. Rete di assistenza europea**

Anni di successi internazionali hanno consentito a Indel B di creare una vasta e consolidata rete europea di distribuzione e assistenza.

**1. Clean cooling with the engine off**

No more having to keep the truck running during nighttime stops, as with traditional air conditioners. **Sleeping Well** operates with the engine off, respecting the environment.

**2. Driver well being, comfort and efficiency**

**Sleeping Well** functions with the windows closed, shutting out the heat, humidity, dust, noise and bothersome insects. The driver is guaranteed a refreshing, trouble-free rest, improving performance upon waking and lowering the risk of costly accidents.

**3. Driver safety while stopped**

Revolutionary in its design, **Sleeping Well** quietly cools the truck interior with the doors locked and windows shut. Stopovers are comfortable, safe and free of unnecessary risks.

**4. Zero maintenance**

The refined **Sleeping Well** technology needs no maintenance. Works without refilling of water.

**5. Quick, simple installation**

**Sleeping Well** is designed for quick and easy installation. It comes as a complete truck kit designed to fit most trucks and operates with ecological R134a gas (CFC-Free).

**6. Intelligent design**

The 5 available versions of the **Sleeping Well** can be easily installed in any kind of a cabin.

**7. Powerful fan for short stops**

For brief stops, **Sleeping Well** also offers a powerful tangential and silent fan to be used to keep the in-cab air moving.

**8. Energy consumption under control**

**Sleeping Well** is designed to respect the truck's batteries. The system features low energy consumption, plus a built-in battery-saver that ensures trouble-free starting of the engine.

**9. Indel B quality**

Over 40 years of experience make of Indel B the world leader in the automotive market as well as the perfect partner for truck drivers.

**10. European service network**

Years of international success have allowed Indel B to create a vast, consolidated European network of distribution and assistance.



## SW OBLÒ

Facile e veloce installazione su tutti gli oblò delle cabine dei veicoli industriali, senza necessità di apparecchiature specifiche.

Sistema pre-caricato con gas ecologico R134a.

Si installa anche su tetti con inclinazione superiore ai 25° (soluzione brevettata).

Garantito anche su Stralis.

Ridotta altezza sul tetto (meno di 20 cm).

Distribuzione del freddo uniforme in tutta la cabina.



## SW OBLÒ

*Easy and quick installation on the roof hatch of all industrial vehicles. No specific equipment is needed.*

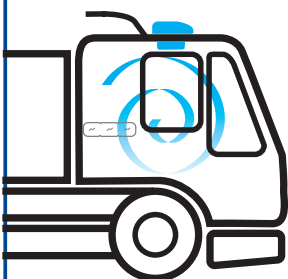
*Pre-charged with the environmentally friendly R134a.*

*It can also be installed on roofs with a higher inclination rate than 25° (patented design).*

*It can be installed also on Stralis trucks.*

*Less than 20 cm height increase of the cabin.*

*Equal distribution of coolness inside the cabin.*



## NEW 1800 Watt



## SLEEPING WELL OBLÒ TWIN

Facile e veloce installazione su tutti gli oblò delle cabine dei veicoli industriali, senza necessità di apparecchiature specifiche.

Sistema pre-caricato con gas ecologico R134a.

Distribuzione del freddo uniforme in tutta la cabina.

**Il nuovo Sleeping Well Oblò Twin è dotato di doppio compressore Secop BD350GH (formely Danfoss) per eccellenti capacità di raffreddamento: raggiunge una potenza 1800 watt / 6150 btu.**



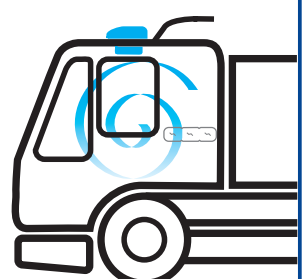
## SLEEPING WELL OBLÒ TWIN

*Easy and quick installation on the roof hatch of all industrial vehicles. No specific equipment is needed.*

*Pre-charged system with the environmentally friendly R134a.*

*Equal distribution of coolness inside the cabin.*

**The new Sleeping Well Oblò Twin is equipped with 2 Secop, formely Danfoss, compressors BD350GH for excellent cooling performances. The refrigerant power supplied is 1800 watt / 6150 btu.**



Per ogni cabina il suo kit: specifico, facile e veloce!  
A kit for every cab: tailored, easy and fast!

**COD. 2.6.809.2/1**

**KIT INSTALLAZIONE IVECO:**  
**IVECO INSTALLATION KIT:**  
**STRALIS AT, AD, AS**  
**EUROCARGO**



**COD. 2.6.751.2/1**

**KIT INSTALLAZIONE UNIVERSALE.**  
**UNIVERSAL INSTALLATION KIT.**

Idoneo anche per Renault Premio e Magnum (vecchia versione), Renault Classic a Multipass Cab, Iveco Eurocargo MLL tetto piatto  
*It is also suitable for Renault Premio e Magnum (old version), Renault Classic a Multipass Cab, Iveco Eurocargo MLL flat roof.*



**COD. 2.6.756.2/1**

**KIT INSTALLAZIONE IVECO:**  
**IVECO INSTALLATION KIT:**  
**STRALIS AS CUBE**



**COD. 2.6.870.2/0**

**KIT INSTALLAZIONE RENAULT:**  
**RENAULT INSTALLATION KIT:**  
**PREMIUM**  
versione attuale  
current version



**COD. 2.6.897.2/0**

**KIT INSTALLAZIONE MAN:**  
**MAN INSTALLATION KIT:**  
**TGX XXL**  
**TGX XL**  
**TGX XLX**  
**TGA**  
**TGS M/L - TGS LX**  
**TGL L - TGL LX**  
**TGM L - TGM LX**



**COD. 2.6.781.2/1**

**KIT INSTALLAZIONE SCANIA:**  
**SCANIA INSTALLATION KIT:**  
**R, P, G, TOP e HIGH LINE**



**COD. 2.6.871.2/0**

**KIT INSTALLAZIONE VOLVO:**  
**VOLVO INSTALLATION KIT:**  
**FH13-16 L2H3**  
con oblo elettrico  
with electrical hatch



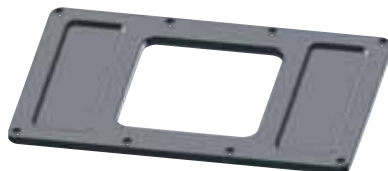
**COD. 2.6.804.2/1**

**KIT INSTALLAZIONE MERCEDES:**  
**MERCEDES INSTALLATION KIT:**  
**ACTROS MP3**  
**ALL CABS**



**COD. 2.6.872.2/0**

**KIT INSTALLAZIONE DAF:**  
**DAF INSTALLATION KIT:**  
**XF 105 SPACE CAB**  
**CF 65/75/85 SPACE CAB**



**COD. 2.6.907.2/0**

**KIT INSTALLAZIONE MERCEDES:**  
**MERCEDES INSTALLATION KIT:**  
**ACTROS MP4 ALL CABS**



**COD. 2.6.909.2/0**

**KIT INSTALLAZIONE DAF:**  
**DAF INSTALLATION KIT:**  
**XF 105 SUPER SPACE CAB**



**COD. 2.6.874.2/0**

**KIT INSTALLAZIONE MERCEDES:**  
**MERCEDES INSTALLATION KIT:**  
**ATEGO L**  
**AXOR L**



**ATTENZIONE:** sulle cabine con altezza superiore a 4 metri non è possibile in base a leggi vigenti installare apparecchiature che aumentano tale altezza.  
**ATTENZIONE:** alcuni costruttori fanno decadere la garanzia se vengono modificati gli spoiler.

**ATTENTION:** On truck cabs higher than 4 meters it is not permitted to install equipment increasing the height (according to current regulation).

**ATTENTION:** Some truck manufacturers invalidate the warranty if you change the spoilers.

# Sleeping Well oblò & Sleeping Well oblò twin



## Compressore Secop (formerly Danfoss)

Indel B è l'unica azienda che monta il compressore **Secop BD350GH** a 12 o 24V. L'utilizzo di un compressore a corrente continua invece di un compressore a corrente alternata con inverter (115 o 230 V), garantisce una sicurezza maggiore a bordo oltre che una massima silenziosità e assenza di vibrazioni. Secop (formerly Danfoss) è l'unico compressore affidabile per installazioni automotive (tutti i produttori europei di camion utilizzano solo compressori Secop per il primo impianto).

**SECOPI**  
Formerly Danfoss



► **Secop, formerly Danfoss, compressor**  
Indel B is the only manufacturer that uses, in its air conditioners, the 12 or 24V **BD350GH Secop** compressors. Such highly efficient direct current compressor has no vibrations and a much higher degree of both safety and quietness compared with 115 or 230V compressors that operate with an inverter. Secop, formerly Danfoss, is the only reliable compressor for automotive installations (all the European truck manufacturers only use Secop compressors for OE applications).

## Ventola esterna di tipo assiale per automotive waterproof

con connettore automotive waterproof. Voltaggio: 24V

Portata d'aria: 800 m<sup>3</sup>/h

### External axial fan

The condenser cooling fan is mounted in a one piece molded condenser cover. The fan and its electrical connector are specifically designed for the automotive market and completely waterproof.

Voltage: 24V

Airflow: 800 m<sup>3</sup>/h



## Protezione antiribaltamento:

Di serie il sensore magnetico antiribaltamento che assicura lo spegnimento automatico del sistema quando la cabina viene aperta per manutenzione

### Anti-tilt protection

The product come standard with a anti-tilt protection (reed) switch to ensure automatic system shut-down when the cab is tilted for service.

## Condensatore

Rispetto ai prodotti concorrenti, **Sleeping Well Oblò** e **Sleeping Well Oblò Twin** presentano un condensatore decisamente più grande che garantisce migliori performance e maggiore freddo nella cabina.

Dimensioni: 150 mm (H) X 1260 mm.

### Condenser

The **Sleeping Well Oblò** and **Sleeping Well Oblò Twin** condenser is larger than our competitors similar air-conditioners and offer greater performance and better truck cab cooling.

Dimensions: 150 mm (H) X 1260 mm.



## Ventola interna di tipo radiale per automotive

Voltaggio: 24V

Portata d'aria: 450 m<sup>3</sup>/h

### Automotive internal fan

Voltage: 24V

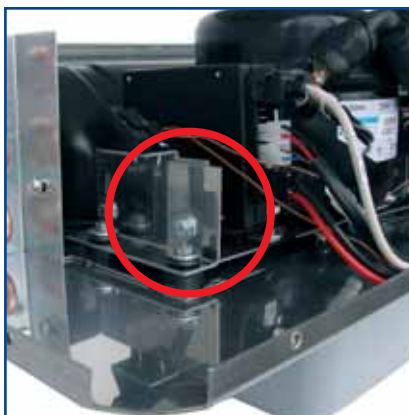
Airflow: 450 m<sup>3</sup>/h



► **Supporto del compressore basculante soluzione brevettata**, soluzione brevettata, per installazioni anche su tetti con inclinazione superiore ai 25° (per esempio su cabine Stralis) solo per **Sleeping Well Oblò**.

### Patented adjustable Compressor system

Due to this patented adjustable bracket the **Sleeping Well Oblò** can be easily installed onto truck cab roofs with a higher inclination rate than 25° (for example on Stralis cabs) only for **Sleeping Well Oblò**.



► **Piastra di fissaggio in acciaio inox AISI 430 2B con uno spessore di 2 mm.** Garanzia assoluta di impermeabilità ed estrema affidabilità nel tempo in quanto non presenta alcuna rivettatura per il fissaggio dei componenti interni essendo questi saldati con una lega in acciaio inox. (I nostri concorrenti utilizzano piastre di fissaggio in plastica o in ferro verniciato).

**Fixing plat made of AISI 430 2B, 2 mm thick stainless steel.** Our Fixing plate is totally waterproof. Its internal components are all welded with an alloy steel, there are no rivets and no holes (our competitors use fixing plates made of plastic or painted iron).

# sleeping Welltop

# sleeping Wellback



### SW 1000 TOP

Massimo freddo nella zona letto della cabina con la versione da tetto TOP consigliata per camion con cassone fisso.

L'unità evaporante è posizionata all'interno della cabina sulla parete posteriore, permettendo così l'uso dell'aria condizionata anche con le tendine zona letto chiuse.

Tubi di collegamento regolabili in lunghezza.

Unità di controllo esterna water-proof.

Basso impatto estetico (l'unità condensatrice è nascosta dietro allo spoiler).

### SW 1000 TOP

*The TOP version grants the maximum coolness in the back of the cabin. It's especially recommended for trucks with fixed body.*

The evaporating unit is mounted high on the inside rear sleeper wall. The maximum air-conditioning performance can be achieved with the sleeper curtains closed.

The refrigerant connecting pipe length is adjustable.

The external control unit is waterproof.

Totally invisible (the condensation unit is hidden under the spoiler).



### SW 1000 BACK

Il massimo del freddo nella zona letto della cabina con la versione da parete BACK.

L'unità evaporante è posizionata all'interno della cabina sulla parete posteriore, permettendo così l'uso dell'aria condizionata anche con le tendine zona letto chiuse.

Tubi di collegamento regolabili in lunghezza.

Unità di controllo esterna water-proof.

In alcuni casi per il passaggio dei tubi è possibile non forare la cabina.

Basso impatto estetico (unità condensatrice nascosta nel retro del camion).

### SW 1000 BACK

*The BACK version grants the maximum coolness in the back of the cabin.*

The evaporating unit is mounted high on the inside rear sleeper wall. The maximum air-conditioning performance can be achieved with the sleeper curtain closed.

The refrigerant connecting pipe length is adjustable.

The external control unit is waterproof.

In some cases it is not necessary to cut a hole in the cabin to let the connection pipes go through.

Almost aesthetically invisible (the condensing unit is placed on the back of the cabin).





# sleeping Well arctic plus



## SW ARCTIC PLUS

**Nuovo splitter super-potente per performance eccellenti. Creato per le grandi cabine dei veicoli industriali americani può essere utilizzato anche in Europa.**

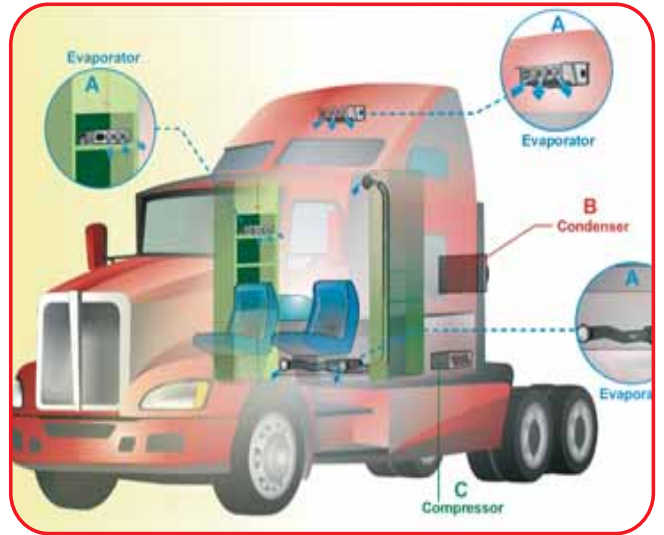
Bassissimo impatto estetico: all'esterno è installata la sola unità condensatrice (B) di ridottissime dimensioni e peso (5,4 kg).

Flessibilità di installazione: 3 differenti soluzioni per l'unità evaporante (A): sul tetto interno, sulla parete interna, o sotto il letto con tubi flessibili che trasportano l'aria fredda nella cabina.

**Doppio compressore Secop (formerly Danfoss) BD350GH Twin per grandi prestazioni.**

Gruppo compressore posto sotto il letto.

Per prolungare le ore di funzionamento, si consiglia l'utilizzo di batterie ausiliarie.



## SW ARCTIC PLUS

*The new super-powerful splitter for outstanding performances. It is designed for the big cabins of heavy duty American vehicles. It can be used in Europe as well.*

*Extremely low aesthetic impact. Only the small and very light (5,4 kg) condensing unit is placed on the outside.*

*Flexibility: 3 installation solutions for the evaporative unit (A): under the ceiling, on the inside part of the wall, or placed under the bed with the flexible pipes blowing the fresh air inside the cabin.*

**Secop, formerly Danfoss, BD350GH Twin Compressor for higher performances.**

*The compressor unit is placed under the bed.*

*In order to extend the operation time the use of an auxiliary battery is strongly recommended.*





**Nuovo compressore Secop (formerly Danfoss) BD350GH:** massima potenza e ridotti consumi. Oggi disponibile anche nella versione Twin per lo Sleeping Well Oblò Twin e Sleeping Well Arctic Plus.

**New Secop, formerly Danfoss, compressor BD350GH:** maximum efficiency, and minimum levels of energy consumption. Today available in the twin version for the Sleeping Well Oblò Twin and Sleeping Well Arctic Plus.



**SECO**  
Formerly Danfoss

**Pannello digitale elettronico**

permette la regolazione della temperatura e della ventilazione. Dotato di funzione TURBO o ECON per ottenere il massimo dell'efficienza e di funzione TIMER per programmare lo spegnimento notturno. Gestisce in maniera completamente autonoma i consumi e le prestazioni a seconda della temperatura ambiente e della temperatura selezionata.



**Electronic digital panel**

It allows users to set the temperature and to control the ventilation. It features a TURBO or ECO mode for the best efficiency at all temperatures and a timer for setting the night time switch off. It automatically controls both power absorption and performances according to the outside temperature and to the temperature selected.

**Telecomando senza fili**

Fornito di serie consente di programmare facilmente l'impianto standosene comodamente sdraiati in cuccetta.

**Wireless remote control**

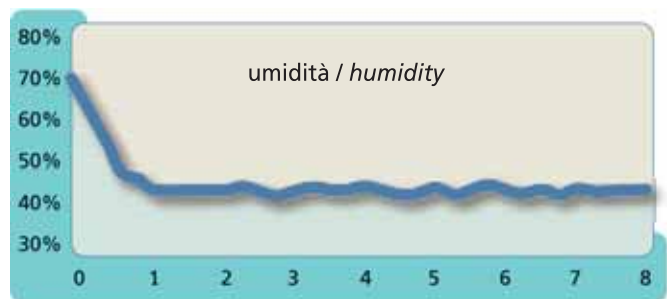
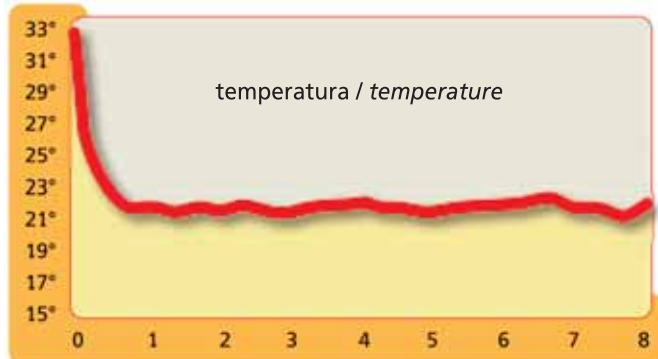
A standard accessory that allows users to set the appliance while lying down in the bunk.



**Freddo su misura Customized cold**

Durante la stagione estiva, due sono le insidie presenti nell'aria: l'alta temperatura e l'umidità eccessiva che, associate provocano una sensazione di afa opprimente. L'umidità eccessiva, infatti, impedisce la perdita di calore corporeo attraverso la sudorazione e determina, quindi, la sensazione di temperature più elevate. Tutto questo causa disagio, affaticamento, insonnia. **Sleeping Well**, grazie al suo progetto innovativo, unisce al raffreddamento dell'aria anche una decisa diminuzione dell'umidità all'interno del camion, eliminando il disagio del caldo afoso.

During the summer season there are two menaces in the air: high temperature and excessive humidity, which, when combined, create a muggy, oppressive atmosphere. The excessive humidity prevents the reduction of body heat through sweating, making the temperature seem even higher than it is. All this causes discomfort, fatigue and insomnia. **Thanks to its innovative design, Sleeping Well combines the cooling of the air with a significant drop in humidity inside the cabin, eliminating the discomfort of muggy heat.**



Il funzionamento dell'aria condizionata **Sleeping Well** in una tipica notte estiva italiana con 32°C/89,6°F di temperatura esterna e 70% di umidità.

Operation of **Sleeping Well** air conditioning on a typical Mediterranean summer night, with outdoor temperature of 32°C/89,6°F and 70% humidity.

# Sleeping Well



Sleeping Well Back



Sleeping Well Oblò su flotta Iveco  
*Sleeping Well Oblò on Iveco fleet*



Sleeping Well Back



Sleeping Well Oblò  
installazione garantita  
anche su cabine Stralis.

*Sleeping Well Oblò  
installation guaranteed  
also on Stralis trucks*



Sleeping Well Arctic Plus  
su camion americani

*Sleeping Well Arctic Plus on  
American trucks*



Sleeping Well Top



Sleeping Well Oblò versione a  
12V per installazioni su camper.

*Sleeping Well Oblò 12V version  
for installation on motor homes.*



Alcune  
personalizzazioni  
di  
Sleeping Well Back

*Some customizations  
of the  
Sleeping Well Back*

