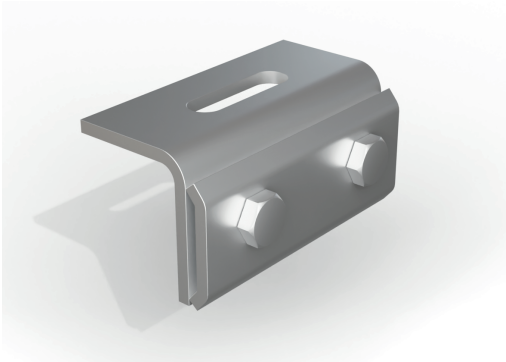
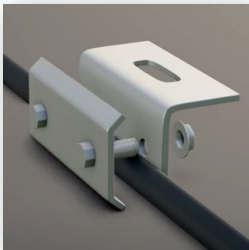
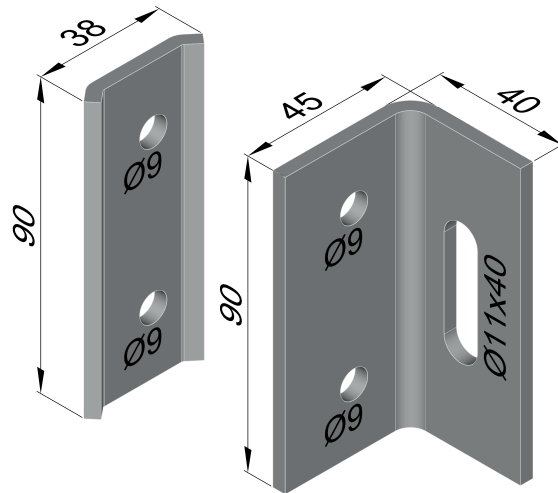


Střešní držák na falcované střechy 40x90 mm

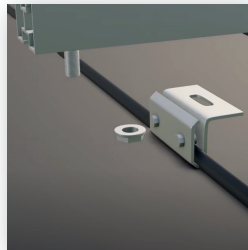
POPIS VÝROBKU



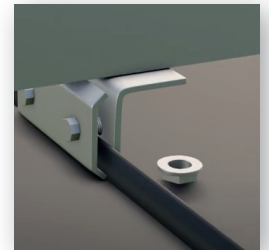
Upevnění umožňuje vytvořit kompletní systémovou podporu pro libovolné množství FV panelů na keramickou nebo betonovou střešní tašku. Provedení rukojeti z nerezové oceli umožňuje použití na místech vystavených povětrnostním vlivům.



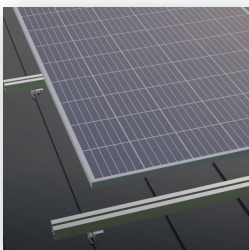
Připevněte držák háku ke svahu střechy pomocí šroubů a matic



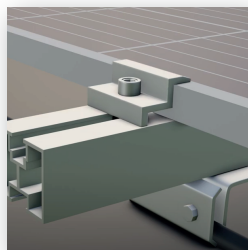
Namontujte PV profil na hák držáku pomocí metrického šroubu



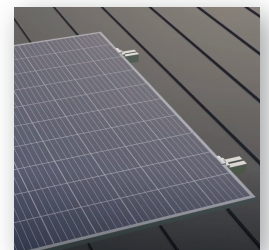
Pro připojení profilu použijte přírubovou matici s ozubením s rukojetí



Sladíte solární panel na konstrukci, může být instalován svisle nebo vodorovně



Pomocí koncové přičítky připevněte panel ke konstrukci, přičítku přišroubujte pomocí imbusového šroubu a čtyřhranné matice



Opakujte všechny kroky, abyste nainstalovali co nejvíce panelů jak potřebujete

TECHNICKÉ SPECIFIKACE

Materiál: nerezová ocel H17 Mez
tažnosti: Re=260 MPa Upevnění:
svislé

Uvedené hodnoty nejsou skutečnými podmínkami instalace a vyžadují odhady.

výhody:

- Snadná a rychlá instalace
- Mnoho dostupných délek rukojetí pro všechny dlaždice dostupné na trhu
- Vysoká odolnost proti korozi

PŘIPEVNĚNÍ NA STŘECHU

