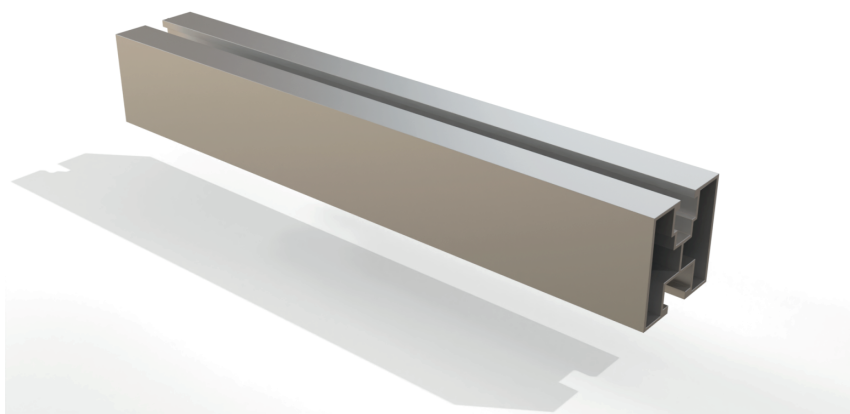


# HLINÍKOVÝ PROFIL 40x40

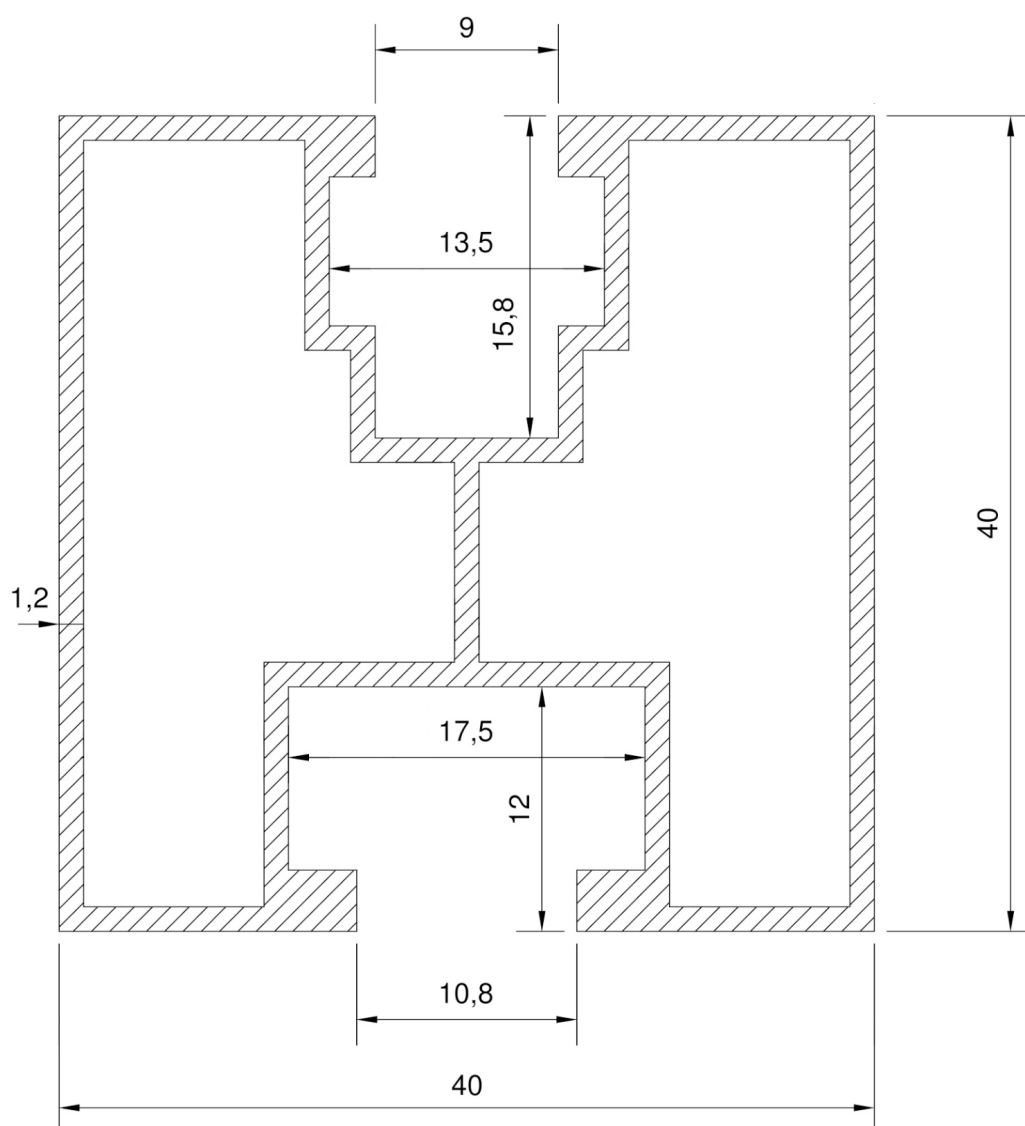


## POPIS VÝROBKU

[www.vseprokaravan.cz](http://www.vseprokaravan.cz)



Hliníkový profil umožňuje použití v konstrukcích šikmých plochých střech nebo pozemní stavby.



# TECHNICKÝ POPIS

**Materiál:** Hliník 6060 T6

**Výška:** 40 mm

**Šířka:** 40 mm

**Dostupné délky:** 2220 / 2500 / 3300 / 4400 / 6210 / 6600 mm

## ZPŮSOB MONTÁŽE

- horní kanál - imbusový šroub M8 DIN 912

čtyřhranná matice M8 DIN 557

šestihranná matice M8 DIN 934

- upevnění - metrický šroub M10 DIN 933  
přírubová matice M10 DIN 6923

**\*Standardní hliníkový profil 40x40 je k dispozici také v eloxované verzi.**

Uvedené hodnoty neberou v úvahu skutečné podmínky instalace a vyžadují pokaždé odhad.

## Výhody běžného hliníkového profilu 40x40:

- snadná a rychlá montáž
- trvalé připojení
- vysoká síla
- lehkost konstrukce
- není potřeba vrtat do profilů a panelů
- estetika a vysoká kvalita zpracování

