

ENG Compressor cooling box 12 / 24 / 230V

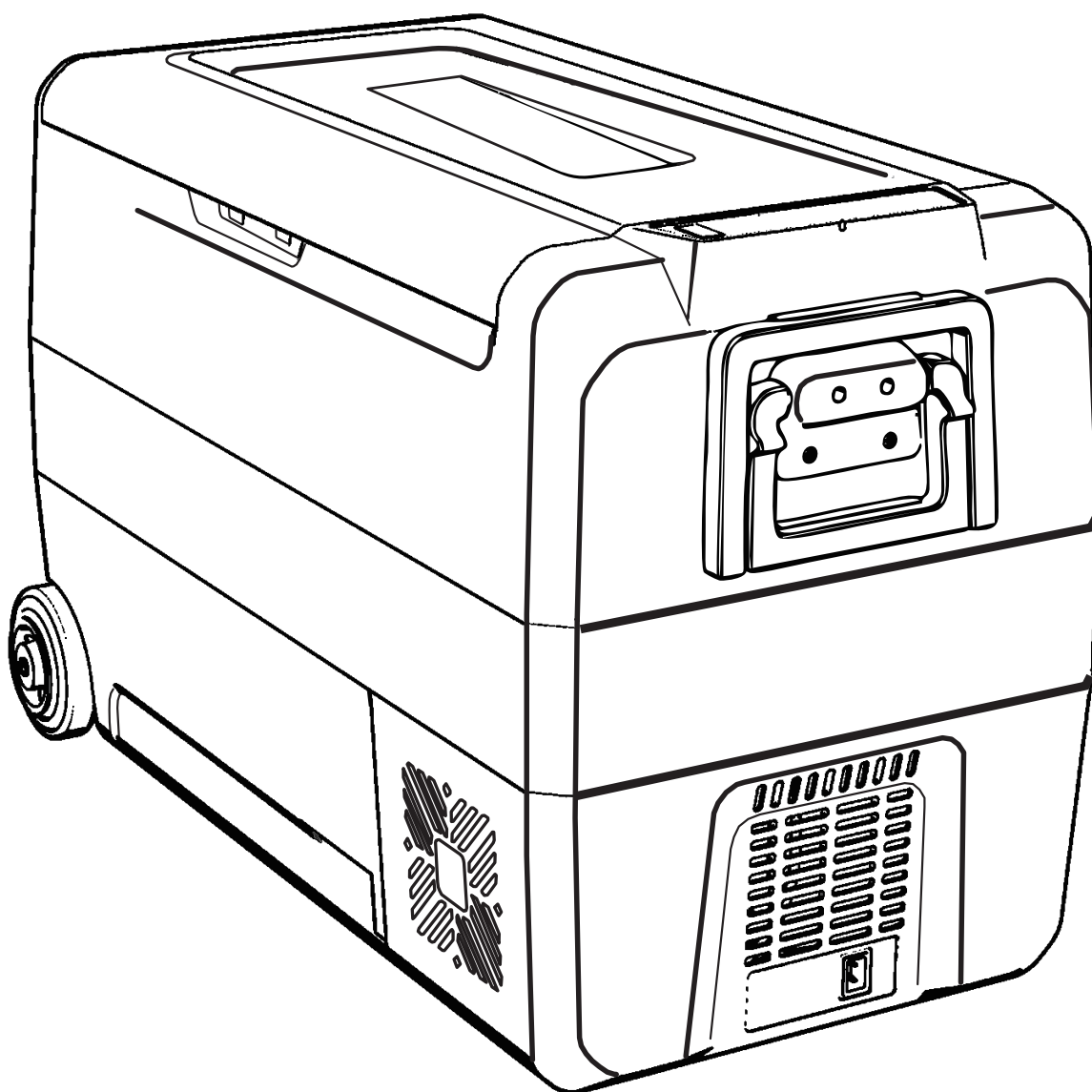
D Kühlbox 12 / 24 / 230V

H Hűtőtáska 12 / 24 / 230V

CZ Chladicí box kompresorový 12 / 24 / 230V

SK Chladiaci box kompresorový 12 / 24 / 230V

„DUAL“



Compressor cooling box 12 / 24 / 230V

User manual

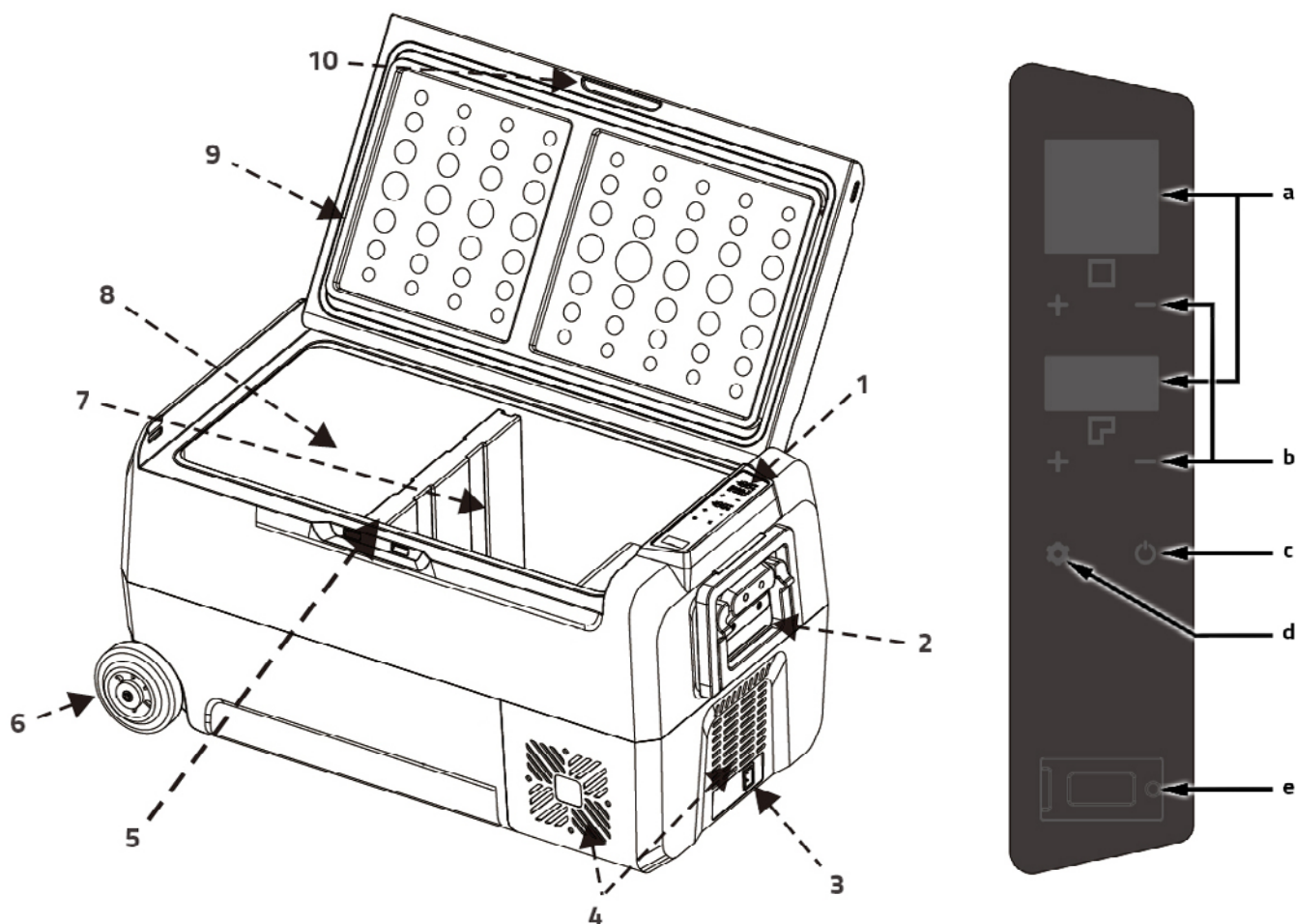
Features

- High efficiency DC inverter compressor and conversion module with high reliability and long life.
- Fluoride-free insulation with good heat preservation performance and low energy consumption.
- 12/24VDC and 230VAC power supply, allow use in the car or at home.
- Compressor delay protection
- Quick cooling to -20°C (based on 25°C ambient temperature).
- Intelligent car battery protection system.
- Wide range electronic temperature control.

Safety instructions

- Warning: Do not attempt or continue to operate your unit if it is wet. The installation of the DC power source in the boat should be handled by the qualified personnel.
- Make sure the voltage is within the correct range for socket and cable being used. The technical data label on the side of the unit shows the voltage ranges.
- No electrical devices inside the refrigerator as they may be damaged.
- During transportation, slope less than 45° and handle carefully.
- Your unit requires good ventilation, allow the following free space for the air circulation: Back: 200mm Side:100mm
- The unit must be placed in dry and ventilated place which is far from heat source (such as stove, flue) and avoid direct sun-shine.
- It is recommended to operate the unit on a flat surface. Maximum operation angle is 30°.
- Although the unit has been cleaned before leaving factory, we strongly recommend to use soft-cloth dampened with warm water and a little neutral detergent to clean it again, after that, wipe it with dry soft cloth.(Warning: Electrical parts can be wiped by dry cloth only)
- Warning: Do not allow children to play with the refrigerator (such as climbing or standing in the refrigerator). They could damage the refrigerator and seriously injure themselves.

Components



Cooling box parts	
1	Control panel
2	Handle
3	Power connection
4	Ventilation
5	Detachable middle plate
6	Wheels
7	Right cooling zone
8	Left cooling zone
9	Door sealing
10	Door handle

Control panel parts	
a	Display screens
b	+ - Settings
c	Power switch
d	Set button
e	USB port

Functions and operation settings







Operation settings

- Connect to the power source 12/24V DC or 230V AC (enclosed adapter)
- Press Power switch to turn the unit ON (or turning OFF)
- The USB port can be used, for charging your USB devices
- Press Set to switch between ECO or MAX cooling mode (default is MAX)
- Press + - for setting desired temperatures of Left and Right cooling zones (-20° ~ 10°C)
 - Separate temperature control is available, only if there is middle plate placed in the appliance
 - Temperature difference between left and right cooling zone must not exceed 20°C.
 - Also the lower temperatures should always be set for right cooling zone.
- Each cooling zone can be turned off, by simultaneously pushing + & - buttons for few seconds. Symbols should pop-up once turned off (--), to turn on again, push + & - buttons for few seconds.

Examples:

Left zone 5°C	Right zone -15°C	OK
Left zone 5°C	Right zone 5°C	OK
Left zone -15°C	Right zone -15°C	OK
Left zone -15°C	Right zone 5°C	Wrong
Left zone 10°C	Right zone -15°C	Wrong

Battery protection settings and battery Level

Battery Protection	12V		24V		#	12V	24V	icon
	Down-time	Restart	Down-time	Restart				
L (low)	9,6V	10,9V	21,3V	22,7V	0	U > 9,5V	U > 21,2V	
M (medium)	10,8V	11,4V	22,3V	23,7V	1	9,6 - 10,7V	21,3 - 22,2V	
H (high)	11,3V	12,5V	24,6V	26V	2	10,8 - 11,2V	22,3 - 24,5V	
					3	11,3 - 11,8V	24,6 - 25,3V	
					4	11,9 - 12,5V	25,4 - 26V	
					5	U > 12,6V	U > 26,1V	

- The refrigerator has real-time battery voltage indication
- The refrigerator has 3 level Battery protection function
- For settings press SET button for about 3 seconds, then by simple clicking SET you can choose desired level of protection.

-H should be set for use in car, M and L should be used when used on backup battery.

-The protection should be set to H if refrigerator keeps working once the car engine stops, this prevents the excessive use of car battery, thus your engine can be re-started safely.

- Because different vehicles can have differences in voltage output, battery protection can be set lower protection level, so the refrigerator starts working.

Troubleshooting

FAQ

The device is not running

- Check if the unit is on
- Check the power supply (test another power supply, such as another vehicle or power outlet)
- Check that the plug is securely connected
- Check the fuse for damage
- If (--) symbols are displayed, turn the zone on by pressing + & - for few seconds

Low cooling performance

- Too many products have been inserted into the machine
- The product is too hot in the machine
- Lid is unlocked / open
- The lid seal is damaged
- Problems resulting from poor ventilation (secure at least 100 mm of space all around)
- The ambient temperature is too high
- The temperature setting is too high

There is a sound of running water inside the unit

- A normal phenomenon caused by refrigerant circulation in the unit.

Unusual sounds when the refrigerator is turned on

- The refrigerator is not on a flat surface

Error messages

F1 code - Active battery protection, you can set lower protection level, be aware of battery charge status, when using in car.

F2 code - Ventilation system overload protection. Turn off device, wait about 30 mins, then restart. If code persist, contact your reseller about your problem.

F3 code - Compressor frequent start protection. Turn off device, wait about 30 mins, then restart. If code persist, contact your reseller about your problem.

F4 code - Compressor is overloaded, or working at low speed. Turn off device, wait about 30 mins, then restart. If code persist, contact your reseller about your problem.

F5 code - Compressor high temperature protection. Turn off device, place it in well ventilated area, wait about 30 mins, then restart. If code persist, contact your reseller about your problem.

F6 code - Control unit fault. Restart unit. If code persist, contact your reseller about your problem.

F7/F8 codes - Temperature sensor fault. Restart unit. If code persist, contact your reseller about your problem.

Food storage, Care, Cleaning

Food storage

Refrigerator (0°C ~ 10°C)

- Eggs, butter, milk and bottled drink can be put in refrigerator.
- Fruit and vegetable should be put in the crisper for moisture retaining.
- Hot food should be cooled down before it's placed in, which could help to save power.
- Food must be packed into fresh keeping bags. Leave space between packages for air circulation.

Freezer (-20°C)

- Meat should be cut and wrapped tightly, and then averagely placed in the freezer.
- After buying frozen food, put it in the freezer as soon as it is still in frozen condition.
- Do not put the fresh food and frozen food together.
- Do not put the fruit and vegetable in the freezer to avoid freeze-drying.
- Do not put the glass container or other container with sealed liquid in freezer.

Defrosting

After the refrigerator working for a period, frost could be seen on surfaces in the freezer, which reduces refrigerating effect and increases power consumption. In the case, you need to defrost it.

Unplug the refrigerator and open the doors, take the food from the refrigerator to cool place.

Use defrosting shovel to remove ice and frost (also can just let the door open, then ice and frost will be thawed by the raising temperature). Then use dishtowel to wipe off the ice water. After that, place the food back to the refrigerator and plug it in power supply.

Note: Do not use sharp metal tools to defrost which will damage the refrigerator.

Care and Cleaning

Unplug the refrigerator before cleaning!

Use soft cloth dampened with warm water to wipe the inner surfaces and external appearance of the refrigerator.

Use neutral detergent to clean the heavy stains, and dry with clean soft cloth.

For long vacation or absences, remove food and unplug the refrigerator. Clean the refrigerator and leave the doors open a little. Then place the refrigerator in ventilated place.

Note: Do not sprinkle water on the refrigerator during cleaning because that would reduce the insulating property of electrical components and erode the metal parts. Do not use cleansers containing corrosive and deliquescent material (such as scouring powder, bleach, soap powder, alkaline cleansers, benzene, gasoline, acid, hot water and etc.) to clean the appearance panels, door gaskets and plastic parts.

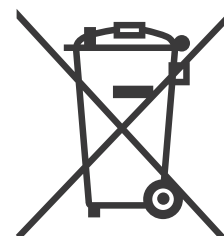
Technical specifications

Type	07 087 (model T50)
Inner volume	50 L (24 + 26 L)
Power supply	12 / 24 V = ; 230 V ~
Power	max. 45 W (3,75A / 1,87 A)
Protection class	III
Fuse	15A
Climatic class	T / ST / N / SN
Energy rating	A++
Category	1
Annual power consumption	76 kWh
Cooling rate	20°C to -20°C
Ambient temperature	10°C to 43°C
Noise level	48 dB (A)
External dimensions	72,3 x 36 x 46 cm
Cooling fluid	R134a (40 g)
Weight	15,5 kg

Guidelines for environmental protection

DISPOSAL:

Do not dispose this product as unsorted municipal waste.
 Collection of such waste separately for special treatment is necessary.
 Meaning of crossed-out wheeled dustbin: Do not dispose of electrical appliances as unsorted municipal waste.
 Use separate collection facilities. Contact your local government for information regarding the collection systems available.
 If electrical appliances are disposed of in landfills or dumps, hazardous substances can leak into the groundwater and get into the food chain, damaging your health and well-being.



Kompressorkühlbox 12/24/230 V

Benutzerhandbuch

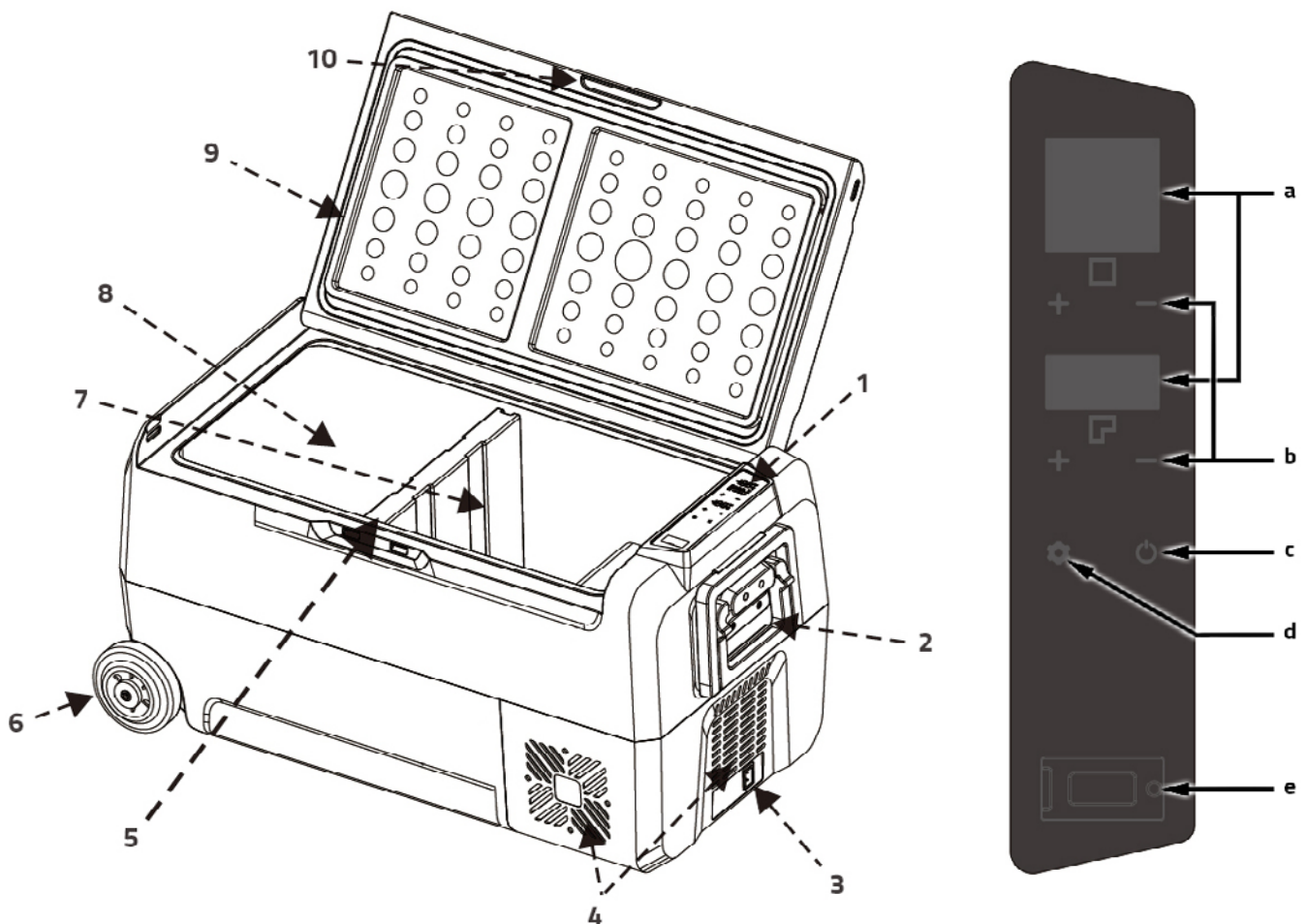
Eigenschaften

- Hocheffizienter DC-Inverter-Kompressor und -Konvertierungsmodul mit hoher Zuverlässigkeit und langer Lebensdauer.
- Fluoridfreie Isolierung mit guter Wärmeschutzleistung und geringem Energieverbrauch.
- 12 / 24VDC- und 230VAC-Stromversorgung ermöglichen den Einsatz im Auto oder zu Hause.
- Kompressorverzögerungsschutz
- Schnellkühlung auf -20 ° C (bezogen auf 25 ° C Umgebungstemperatur).
- Intelligentes Autobatterieschutzsystem.
- Elektronische Temperaturregelung über einen weiten Bereich.

Sicherheitshinweise

- Warnung: Versuchen Sie nicht, Ihr Gerät zu betreiben oder weiter zu betreiben, wenn es nass ist. Die Installation der Gleichstromquelle im Boot sollte von qualifiziertem Personal durchgeführt werden.
- Stellen Sie sicher, dass die Spannung innerhalb des korrekten Bereichs für verwendete Buchse und Kabel liegt. Das Typenschild der technischen Daten an der Geräteseite zeigt die Spannungsbereiche.
- Keine elektrischen Geräte im Kühlschranks, da diese beschädigt werden können.
- Neigen Sie während des Transports weniger als 45 ° und gehen Sie vorsichtig vor.
- Ihr Gerät benötigt eine gute Belüftung, lassen Sie folgenden Freiraum für die Luftzirkulation:
Rückseite: 200mm Seite: 100mm
- Das Gerät muss an einem trockenen und belüfteten Ort aufgestellt werden, der weit von der Wärmequelle entfernt ist (z. B. Herd, Kamin). Vermeiden Sie direkten Sonnenschein.
- Es wird empfohlen, das Gerät auf einer ebenen Fläche zu betreiben. Der maximale Arbeitswinkel beträgt 30 °.
- Obwohl das Gerät vor dem Verlassen des Werks gereinigt wurde, empfehlen wir dringend, ein mit warmem Wasser und etwas neutralem Reinigungsmittel angefeuchtetes Tuch zu verwenden, um es danach wieder mit einem trockenen, weichen Tuch abzuwischen (Warnung: Elektrische Teile können trocken gewischt werden nur Tuch)
- Warnung: Lassen Sie Kinder nicht mit dem Kühlschrank spielen (wie beim Klettern oder Stehen im Kühlschrank). Sie könnten den Kühlschrank beschädigen und sich ernsthaft verletzen.

Components



	Kühlboxteile
1	Schalttafel
2	Griff
3	Netzanschluss
4	Belüftung
5	Abnehmbare mittlere Platte
6	Räder
7	Rechte Kühlzone
8	Linke Kühlzone
9	Türabdichtung
10	Türschnalle

	Bedienfeldteile
a	Bildschirme anzeigen
b	+ - Einstellungen
c	Stromschalter
d	Set-Taste
e	USB-Anschluss

Funktionen und Betriebseinstellungen







Betriebseinstellungen

- Anschluss an die Stromquelle 12 / 24V DC oder 230V AC (beiliegender Adapter)
- Drücken Sie den Netzschalter, um das Gerät einzuschalten (oder auszuschalten).
- Der USB-Anschluss kann zum Laden Ihrer USB-Geräte verwendet werden
- Drücken Sie Set, um zwischen ECO- oder MAX-Kühlmodus zu wechseln (Standardeinstellung ist MAX).
- Drücken Sie + -, um die gewünschten Temperaturen der linken und rechten Kühlzone einzustellen (-20 ° bis 10 ° C)
 - Eine separate Temperaturregelung ist nur verfügbar, wenn eine mittlere Platte im Gerät platziert ist
 - Der Temperaturunterschied zwischen links und rechts der Kühlzone darf 20 ° C nicht überschreiten.
 - Die niedrigeren Temperaturen sollten immer auf die richtige Kühlzone eingestellt werden.
- Jede Kühlzone kann durch gleichzeitiges Drücken der Tasten + & - für einige Sekunden ausgeschaltet werden. Nach dem Ausschalten (-) sollten Symbole angezeigt werden. Drücken Sie zum erneuten Einschalten einige Sekunden lang die Tasten + & -.

Beispiele:

Linke Zone 5°C	Rechte Zone -15°C	OK
Linke Zone 5°C	Rechte Zone 5°C	OK
Linke Zone -15°C	Rechte Zone -15°C	OK
Linke Zone -15°C	Rechte Zone 5°C	Falsch
Linke Zone 10°C	Rechte Zone -15°C	Falsch

Batterieschutzeinstellungen und Batteriestand

Battery Schutz	12V		24V		#	12V	24V	icon
	Ausfallzeit	Neustart	Ausfallzeit	Neustart				
L (low)	9,6V	10,9V	21,3V	22,7V	0	U > 9,5V	U > 21,2V	
M (medium)	10,8V	11,4V	22,3V	23,7V	1	9,6 - 10,7V	21,3 - 22,2V	
H (high)	11,3V	12,5V	24,6V	26V	2	10,8 - 11,2V	22,3 - 24,5V	
					3	11,3 - 11,8V	24,6 - 25,3V	
					4	11,9 - 12,5V	25,4 - 26V	
					5	U > 12,6V	U > 26,1V	

- Der Kühlschrank verfügt über eine Echtzeit-Batteriespannungsanzeige
- Der Kühlschrank verfügt über eine 3-stufige Batterieschutzfunktion
- Für die Einstellungen drücken Sie die SET-Taste etwa 3 Sekunden lang. Durch einfaches Klicken auf SET können Sie die gewünschte Schutzstufe auswählen.
 - H sollte für die Verwendung im Auto eingestellt werden, M und L sollten verwendet werden, wenn sie mit einer Pufferbatterie verwendet werden.
 - Der Schutz sollte auf H gestellt werden, wenn der Kühlschrank nach dem Anhalten des Fahrzeugmotors weiter arbeitet. Dadurch wird die übermäßige Verwendung der Autobatterie verhindert, sodass der Motor sicher wieder gestartet werden kann.
- Da verschiedene Fahrzeuge unterschiedliche Spannungsausgänge haben können, kann der Schutz der Batterie niedriger eingestellt werden, so dass der Kühlschrank in Betrieb geht.

Fehlerbehebung

FAQ

Das Gerät läuft nicht

- Prüfen Sie, ob das Gerät eingeschaltet ist
- Überprüfen Sie die Stromversorgung (testen Sie eine andere Stromversorgung, z. B. ein anderes Fahrzeug oder eine Steckdose)
- Prüfen Sie, ob der Stecker fest angeschlossen ist
- Überprüfen Sie die Sicherung auf Beschädigungen
- Wenn (--) Symbole angezeigt werden, schalten Sie die Zone ein, indem Sie einige Sekunden lang + & - drücken

Niedrige Kühlleistung

- Es wurden zu viele Produkte in die Maschine eingesetzt
- Das Produkt ist zu heiß in der Maschine
- Deckel ist entriegelt / geöffnet
- Die Deckeldichtung ist beschädigt
- Probleme durch schlechte Belüftung (umlaufend mindestens 100 mm Platz)
- Die Umgebungstemperatur ist zu hoch
- Die Temperatureinstellung ist zu hoch

Im Inneren des Geräts hört man fließendes Wasser

- Ein normales Phänomen, das durch Kältemittelkreislauf im Gerät verursacht wird.

Wenn der Kühlschrank eingeschaltet ist, ertönt ein ungewöhnliches Geräusch

- Der Kühlschrank ist nicht auf einer ebenen Fläche

Fehlermeldungen

F1-Code - Aktiver Batterieschutz, Sie können einen niedrigeren Schutzgrad einstellen und den Ladezustand des Akkus beachten, wenn Sie ihn im Auto verwenden.

F2-Code - Überlastungsschutz des Lüftungssystems. Gerät ausschalten, ca. 30 Minuten warten, dann neu starten. Wenn der Code bestehen bleibt, wenden Sie sich an Ihren Händler, um Ihr Problem zu erfahren.

F3-Code - Häufiger Startschutz des Kompressors. Gerät ausschalten, ca. 30 Minuten warten, dann neu starten. Wenn der Code bestehen bleibt, wenden Sie sich an Ihren Händler, um Ihr Problem zu erfahren.

F4-Code - Der Kompressor ist überlastet oder arbeitet mit niedriger Geschwindigkeit. Gerät ausschalten, ca. 30 Minuten warten, dann neu starten. Wenn der Code bestehen bleibt, wenden Sie sich an Ihren Händler, um Ihr Problem zu erfahren.

F5-Code - Hochtemperaturschutz für Kompressor. Schalten Sie das Gerät aus, stellen Sie es in einen gut belüfteten Bereich, warten Sie etwa 30 Minuten und starten Sie es dann erneut. Wenn der Code bestehen bleibt, wenden Sie sich an Ihren Händler, um Ihr Problem zu erfahren.

F6-Code - Steuergerätefehler. Gerät neu starten. Wenn der Code bestehen bleibt, wenden Sie sich an Ihren Händler, um Ihr Problem zu erfahren.

F7 / F8-Codes - Temperatursensorenfehler. Wenn der Code bestehen bleibt, wenden Sie sich an Ihren Händler, um Ihr Problem zu erfahren.

Lagerung von Lebensmitteln, Pflege, Reinigung

Essenslager

Kühlschrank (0°C ~ 10°C)

- Eier, Butter, Milch und abgefülltes Getränk können in den Kühlschrank gestellt werden.
- Obst und Gemüse sollten in das Gemüse gegeben werden, um die Feuchtigkeit zu erhalten.
- Warme Speisen sollten vor dem Einlegen abgekühlt werden, um Energie zu sparen.
- Lebensmittel müssen in frische Aufbewahrungstüten verpackt werden. Lassen Sie zwischen den Paketen Platz für die Luftzirkulation.

Gefrierschrank (-20°C)

- Fleisch sollte geschnitten und fest umwickelt werden und dann durchschnittlich in den Gefrierschrank gelegt werden.
- Nachdem Sie Tiefkühlkost gekauft haben, legen Sie es in den Gefrierschrank, sobald es noch gefroren ist.
- Legen Sie die frischen Lebensmittel und Tiefkühlkost nicht zusammen.
- Obst und Gemüse nicht in den Gefrierschrank legen, um ein Gefriertrocknen zu vermeiden.
- Legen Sie den Glasbehälter oder einen anderen Behälter mit versiegelter Flüssigkeit nicht in den Gefrierschrank.

Auftauen

Nachdem der Kühlschrank eine Zeitlang in Betrieb war, war Frost auf den Oberflächen im Gefrierfach zu sehen.

was den kühleffekt reduziert und den stromverbrauch erhöht. In dem Fall du müssen es auftauen.

Ziehen Sie den Kühlschrank aus der Steckdose und öffnen Sie die Türen. Nehmen Sie die Lebensmittel aus dem Kühlschrank, um sie abzukühlen.

Entfernen Sie Eis und Frost mit einer Auftau-Schaufel (auch lassen Sie die Tür einfach öffnen, dann Eis und

Frost wird durch die steigende Temperatur aufgetaut). Dann wischen Sie das Eis mit einem Geschirrtuch ab

Wasser. Danach legen Sie die Lebensmittel wieder in den Kühlschrank und stecken Sie sie in die Stromversorgung.

Hinweis: Verwenden Sie zum Abtauen keine scharfen Metallwerkzeuge, da diese den Kühlschrank beschädigen können.

Pflege und Reinigung

Trennen Sie den Kühlschrank vor der Reinigung vom Stromnetz!

Verwenden Sie ein weiches Tuch, das mit warmem Wasser angefeuchtet ist, um die Innenflächen und die Außenflächen abzuwischen

Aussehen des Kühlschranks.

Verwenden Sie zum Reinigen der starken Flecken ein neutrales Reinigungsmittel und trocknen Sie es mit einem weichen, weichen Tuch.

Entfernen Sie für lange Ferien oder Abwesenheit Lebensmittel und ziehen Sie den Netzstecker aus der Steckdose. Reinigen Sie die

Kühlschrank und lassen Sie die Türen ein wenig offen. Dann den Kühlschrank belüftet stellen Platz.

Hinweis: Sprühen Sie während der Reinigung kein Wasser in den Kühlschrank, da dies sonst der Fall wäre die Isoliereigenschaft elektrischer Bauteile reduzieren und die Metallteile abtragen.

Verwenden Sie keine Reinigungsmittel, die ätzende und zerfließende Stoffe enthalten (z

Waschpulver, Bleichmittel, Seifenpulver, alkalische Reiniger, Benzol, Benzin, Säure, heißes Wasser usw.) zum Reinigen der Erscheinungsbilder, Türdichtungen und Kunststoffteile.

Technische Spezifikationen

Art	07 087 (model T50)
Inneres Volumen	50 L (24 + 26 L)
Netzteil	12 / 24 V = ; 230 V ~
Leistung	max. 45 W (3,75A / 1,87 A)
Schutzklasse	III
Sicherung	15A
Klimatische Klasse	T / ST / N / SN
Energiebewertung	A++
Kategorie	1
Jährlicher Stromverbrauch	76 kWh
Kühlrate	20°C zu -20°C
Umgebungstemperatur	10°C zu 43°C
Geräuschpegel	48 dB (A)
Äußere Abmessungen	72,3 x 36 x 46 cm
Kühlflüssigkeit	R134a (40 g)
Gewicht	15,5 kg

Richtlinien zum Umweltschutz

VERFÜGUNG:

Entsorgen Sie dieses Produkt nicht als unsortierten Hausmüll. Die Sammlung solcher Abfälle für eine besondere Behandlung ist gesondert erforderlich. Bedeutung der durchgestrichenen Mülltonne: Nicht entsorgen Elektrogeräte als unsortierter Hausmüll. Verwenden Sie separate Sammeleinrichtungen. Wenden Sie sich an Ihre lokale Regierung Informationen zu den verfügbaren Sammelsystemen. Wenn Elektrogeräte auf Deponien entsorgt werden, Gefahrstoffe können ins Grundwasser gelangen und steigen Sie in die Nahrungskette ein, schädigen Sie Ihre Gesundheit und Ihr Wohlbefinden.



Kompresszor hűtődoboz 12/24 / 230V

Használati utasítás

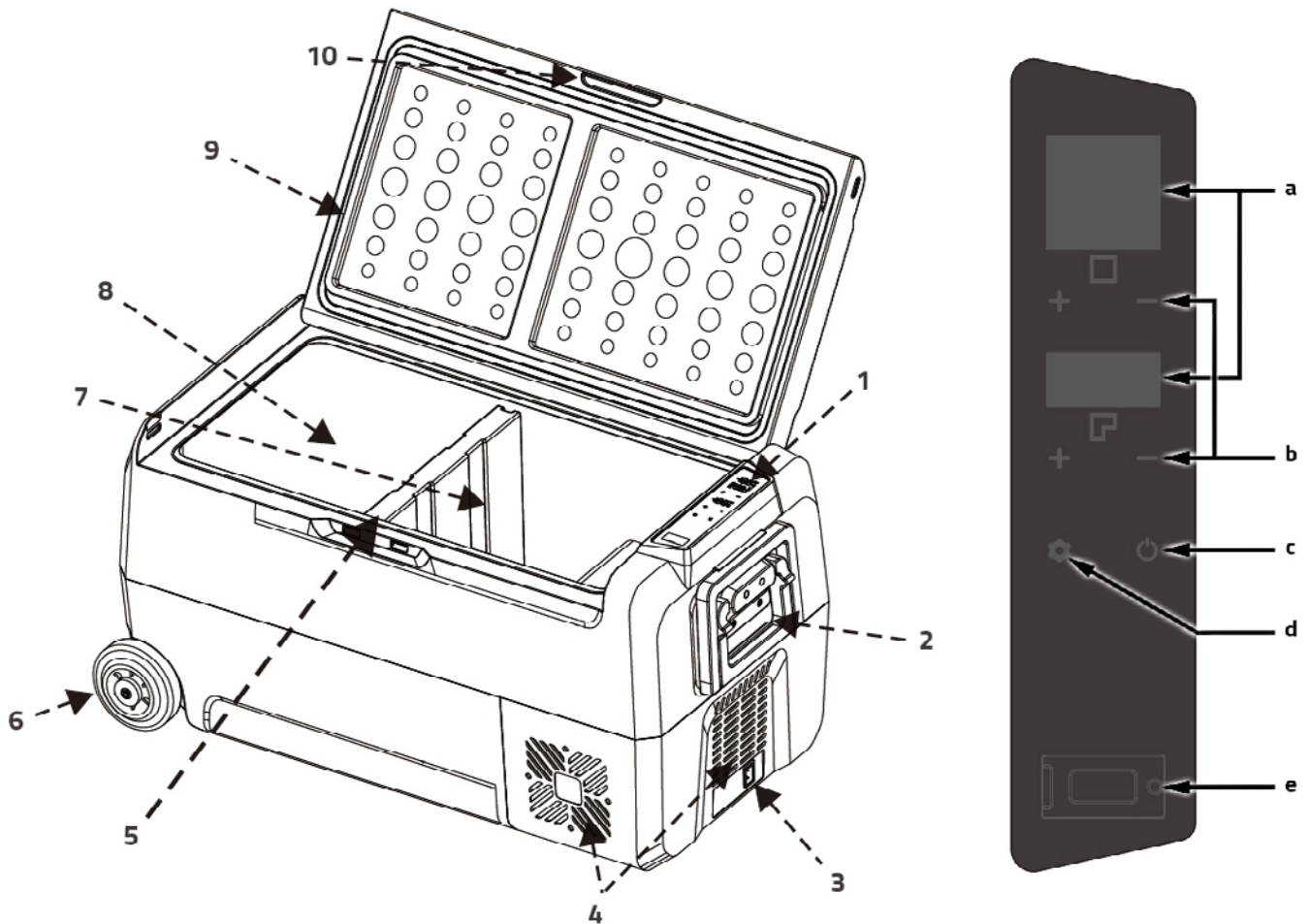
Jellemzők

- Nagy hatékonyságú DC inverter kompresszor és átalakító modul nagy megbízhatósággal és hosszú élettartammal.
- Fluoridmentes szigetelés jó hő megőrzéssel és alacsony energiafelhasználással.
- 12 / 24VDC és 230VAC tápegység, lehetővé teszi a használatot az autóban vagy otthon.
- Kompresszor késleltetés elleni védelem
- Gyors hűtés -20 ° C-ra (25 ° C környezeti hőmérsékleten).
- Intelligens autó-akkumulátor-védelmi rendszer.
- Széles tartományú elektronikus hőmérsékletszabályozás.

Biztonsági utasítások

- Figyelmeztetés: Ne próbálja meg vagy folytassa a készülék üzemeltetését, ha nedves. Az egyenáramú tápegység felszerelését a hajóban a szakképzett személyzet kezelheti.
- Győződjön meg róla, hogy a feszültség a megfelelő aljzaton belül van. A készülék oldalán található műszaki adatok címkéje mutatja a feszültségtartományokat.
- Nincs elektromos eszköz a hűtőszekrényben, mert károsodhat.
- A szállítás során a lejtés kevesebb, mint 45 ° és óvatosan kezelje.
- A készülék megfelelő szellőzést igényel, engedje szabadon a következő szabad területet a levegő keringtetéséhez: Hátral: 200 mm Oldal: 100 mm
- A készüléket száraz és szellőztetett helyen kell elhelyezni, amely távol van a hőforrástól (pl. Tűzhely, füstgáz), és elkerülje a közvetlen napfényt.
- Javasoljuk, hogy a készüléket sima felületen használja. A maximális működési szög 30 °.
- Annak ellenére, hogy a készüléket a gyár elhagyása előtt megtisztítottuk, javasoljuk, hogy meleg vízzel és egy kevés semleges mosószerrel megnedvesített softclothot tisztítsa újra, majd törölje száraz, puha ruhával. (Figyelmeztetés: Az elektromos részeket száraz csak ruhával)
- Figyelmeztetés: Ne engedje, hogy a gyerekek játszassanak a hűtőszekrényvel (például mászni vagy hűtőszekrényben állni). Károsíthatják a hűtőszekrényt, és súlyosan megsérülhetnek.

Alkatrészek



Hűtő doboz alkatrészek

1	Vezérlőpult
2	Fogantyú
3	Áramellátás
4	Szellőzés
5	Levehető középső lemez
6	Kerék
7	Jobb hűtési zóna
8	Bal hűtő zóna
9	Ajtó tömítés
10	Kilincs

A vezérlőpanel részei

a	Képernyők
b	+ - Beállítások
c	Hálózati kapcsoló
d	Állítsa be a gombot
e	USB csatlakozó

Funkciók és működési beállítások







Működési beállítások

- Csatlakoztassa a 12 / 24V DC vagy 230V AC tápforráshoz (mellékelt adapter)
- Nyomja meg a tápkapcsolót a készülék bekapcsolásához (vagy kikapcsolásához)
- Az USB-port az USB-eszközök töltésére használható
- Nyomja meg a Set gombot az ECO vagy a MAX hűtés üzemmód közötti váltáshoz (alapértelmezett MAX)
- Nyomja meg a + - gombot a bal és a jobb hűtési zónák kívánt hőmérsékletének (-20 ° ~ 10 ° C)
 - A szeparált hőmérséklet-szabályozás csak akkor áll rendelkezésre, ha közepes lemez van elhelyezve az alkalmasban
 - A bal oldali jobb hűtési zónában a hőmérsékletkülönbség nem haladhatja meg a 20 ° C-ot.
 - Az alacsonyabb hőmérsékleteket mindig a jobb hűtési zónára kell beállítani.
- Minden hűtési zónát ki lehet kapcsolni, ha egyszerre néhány másodpercig megnyomja a + és - gombokat. A szimbólumoknak felbukkanónak kell lenniük, ha egyszer kikapcsoltak (-), és ismét bekapcsolódnak, néhány másodpercig nyomjuk meg a + & - gombot.

Példák:

Bal zónát 5°C Jobb zónát -15°C OK
 Bal zónát 5°C Jobb zónát 5°C OK
 Bal zónát -15°C Jobb zónát -15°C OK
 Bal zónát -15°C Jobb zónát 5°C Rossz
 Bal zónát 10°C Jobb zónát -15°C Rossz

Az akkumulátor védelmi beállításai és az akkumulátor töltöttségi szintje

Akkumulátor védelem	12V		24V		#	12V	24V	icon
	Állásidő	Újrakezd	Állásidő	Újrakezd				
L (low)	9,6V	10,9V	21,3V	22,7V	0	U > 9,5V	U > 21,2V	
M (medium)	10,8V	11,4V	22,3V	23,7V	1	9,6 - 10,7V	21,3 - 22,2V	
H (high)	11,3V	12,5V	24,6V	26V	2	10,8 - 11,2V	22,3 - 24,5V	
					3	11,3 - 11,8V	24,6 - 25,3V	
					4	11,9 - 12,5V	25,4 - 26V	
					5	U > 12,6V	U > 26,1V	

- A hűtőszekrény valós idejű akkumulátorfeszültségjelzéssel rendelkezik
- A hűtőszekrény 3 szintes akkumulátorvédő funkcióval rendelkezik
- A beállításokhoz nyomja meg a SET gombot kb. 3 másodpercig, majd a SET gomb egyszerű megnyomásával kiválaszthatja a kívánt védelmi szintet.

-H legyen beállítva az autóban, az M és az L-t fel kell használni a tartalék akkumulátorra.

-A védelmet H-ra kell állítani, ha a hűtőgép a gépkocsi leállása után működik, ez megakadályozza az autó akkumulátorának túlzott használatát, így a motor biztonságosan újraindítható.

- Mivel a különböző járművek különbözhetnek a feszültség kimenetében, az akkumulátor védelme alacsonyabb védelmi szintet adhat meg, így a hűtőszekrény működésbe lép.

Hibaelhárítás

FAQ

Az eszköz nem működik

- Ellenőrizze, hogy a készülék be van-e kapcsolva
- Ellenőrizze az áramellátást (ellenőrizze a másik tápegységet, például egy másik járművet vagy hálózati aljzatot)
- Ellenőrizze, hogy a dugó megfelelően csatlakozik-e
- Ellenőrizze a biztosítékot károsodás esetén
- Ha a (--) szimbólumok jelennek meg, kapcsolja be a zónát a + és - gomb néhány másodpercig tartó megnyomásával

Alacsony hűtési teljesítmény

- Túl sok termék kerül be a készülékbe
- A készülék túl forró a készülékben
- A fedél nyitva / nyitva van
- A fedél tömítése sérült
- Problémák, amelyek a rossz szellőzés miatt keletkeznek (legalább 100 mm szabad helyet biztosítanak)
- A környezeti hőmérséklet túl magas
- A hőmérséklet beállítás túl magas

A készülék belsejében folyó víz hangzik

- A hűtőközeg-keringés által okozott normál jelenség az egységben.

Szokatlan hangok, amikor a hűtőszekrény be van kapcsolva

- A hűtőszekrény nem sík felületen van

Hibaüzenetek

F1 kód - Aktív akkumulátorvédelem, alacsonyabb védettségi szintet állíthat be, az akkumulátor töltési állapotát figyelembe véve, ha autót használ.

F2 kód - Szellőztető rendszer túlterhelés elleni védelme. Kapcsolja ki a készüléket, várjon 30 percet, majd indítsa újra. Ha a kód továbbra is fennáll, forduljon viszonteladójához a problémájával kapcsolatban.

F3 kód - Kompresszor gyakori indításvédelem. Kapcsolja ki a készüléket, várjon 30 percet, majd indítsa újra. Ha a kód továbbra is fennáll, forduljon viszonteladójához a problémájával kapcsolatban.

F4 kód - A kompresszor túlterhelt, vagy alacsony fordulatszámokon dolgozik. Kapcsolja ki a készüléket, várjon 30 percet, majd indítsa újra. Ha a kód továbbra is fennáll, forduljon viszonteladójához a problémájával kapcsolatban.

F5 kód - Kompresszor magas hőmérséklet védelme. Kapcsolja ki a készüléket, helyezze jól szellőző helyre, várjon 30 percet, majd indítsa újra. Ha a kód továbbra is fennáll, forduljon viszonteladójához a problémájával kapcsolatban.

F6 kód - Vezérlőegység hibája. Indítsa újra az egységet. Ha a kód továbbra is fennáll, forduljon viszonteladójához a problémájával kapcsolatban.

F7 / F8 kódok - Hőmérséklet-érzékelő hiba. Ha a kód továbbra is fennáll, forduljon viszonteladójához a problémájával kapcsolatban.

Élelmiszer tárolás, ápolás, takarítás

Ételtároló

Hűtőszekrény (0 ° C ~ 10 ° C)

- Tojást, vaját, tejet és palackozott italt hűtőszekrénybe lehet tenni.
- A gyümölcsöt és a zöldséget a legmélyebbre kell helyezni a nedvesség megőrzése érdekében.
- A forró ételeket le kell hűteni, mielőtt elhelyezésre kerülne, ami segíthet az energia megtakarításában.
- Az ételt friss tartási zsákokba kell csomagolni. Hagyja el a helyet a csomagok között a levegő áramlásához.

Fagyasztó (-20°C)

- A húst vágjuk és szorosan becsomagoljuk, majd átlagban a fagyasztóba helyezzük.
- Fagyasztott élelmiszer felvásárlását követően tegye be a fagyasztóba, amint még mindig fagyott állapotban van.
- Ne tegye a friss ételeket és a fagyasztott ételeket.
- A fagyasztás elkerülése érdekében ne tegye a gyümölcsöt és a zöldséget a fagyasztóba.
- Ne helyezze az üvegtartályt vagy más tartályt zárt folyadékkal a fagyasztóba.

Kiolvasztás

Miután a hűtőszekrény egy ideig működött, a fagyasztó felületén fagy látható, amely csökkenti a hűtőtéljesítményt és növeli az energiafogyasztást. Ebben az esetben ön meg kell leolvasztani.

Húzza ki a hűtőszekrényt, és nyissa ki az ajtókat, húzza le a hűtőszekrényből az ételeket. Használja a leolvasztó lapátot, hogy eltávolítsa a jeget és a fagyot (szintén hagyja nyitva az ajtót, majd jeget és a fagyot a felemelkedési hőmérséklet felolvasztja). Ezután használjon konyharuhát, hogy törölje le a jeget víz.

Ezután helyezze vissza az ételt a hűtőszekrénybe, és dugja be a tápegységbe.

Megjegyzés: Ne használjon éles fémszerszámokat a leolvasztáshoz, ami károsíthatja a hűtőszekrényt.

Ápolás és tisztítás

Tisztítás előtt húzza ki a hűtőszekrényt!

A belső felületeket és a külső felületeket törölje le meleg vízzel nedvesített puha ruhával a hűtőszekrény megjelenése.

Ne használjon semleges mosószert a nehéz foltok tisztításához, és tiszta puha ruhával tisztítsa meg. Hosszú nyaralás vagy távollét esetén vegye le az élelmiszereket és húzza ki a hűtőszekrényt. Tisztítsa meg a hűtőszekrényt, és hagyja nyitva az ajtót egy kicsit. Ezután helyezze a hűtőszekrényt szellőztetett helyre hely.

Megjegyzés: Tisztítás közben ne hintsd a vizet a hűtőszekrénybe csökkenti az elektromos alkatrészek szigetelési tulajdonságait és a fémrészeket. Ne használjon maró hatású és elfolyósodó anyagot tartalmazó tisztítószereket (pl súrolópor, fehérítő, szappanpor, alkáli tisztítók, benzol, benzin, sav, forró víz stb.) a kültéri lapok, az ajtó tömítések és a műanyag alkatrészek tisztításához.

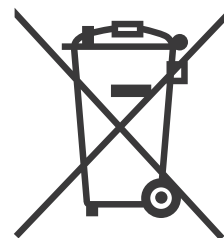
Műszaki adatok

<i>típus</i>	<i>07 087 (model T50)</i>
<i>Belső térfogat</i>	<i>50 L (24 + 26 L)</i>
<i>Tápegység</i>	<i>12 / 24 V = ; 230 V ~</i>
<i>Erő</i>	<i>max. 45 W (3,75A / 1,87 A)</i>
<i>Védelmi osztály</i>	<i>III</i>
<i>Biztosíték</i>	<i>15A</i>
<i>Klímaosztály</i>	<i>T / ST / N / SN</i>
<i>Az energia minősége</i>	<i>A++</i>
<i>Kategória</i>	<i>1</i>
<i>Éves energiafogyasztás</i>	<i>76 kWh</i>
<i>Hűtési sebesség</i>	<i>20°C -20°C</i>
<i>Környezeti hőmérséklet</i>	<i>10°C 43°C</i>
<i>Zajszint</i>	<i>48 dB (A)</i>
<i>Külső méretek</i>	<i>72,3 x 36 x 46 cm</i>
<i>Hűtőfolyadék</i>	<i>R134a (40 g)</i>
<i>Súly</i>	<i>15,5 kg</i>

Környezetvédelmi iránymutatások

Megsemmisítésére:

Ne dobja a terméket selejtlen települési hulladékként. Az ilyen hulladékok összegyűjtése külön-külön szükséges a különleges kezeléshez. A keresztezett szeméttároló fogalma: Ne dobja ki elektromos készülékek válogatott települési hulladékként. Használjon külön gyűjtőhelyet. Lépjen kapcsolatba önkormányzatával a rendelkezésre álló gyűjtési rendszerekről. Ha az elektromos berendezéseket hulladéklerakókban vagy hulladéklerakókban ártalmatlanítják, veszélyes anyagok szivároghatnak a talajvízbe és lépjen be az élelmiszerláncba, károsítva egészségét és jólétét.



Chladicí box kompresorový 12 / 24 / 230V

Návod k použití

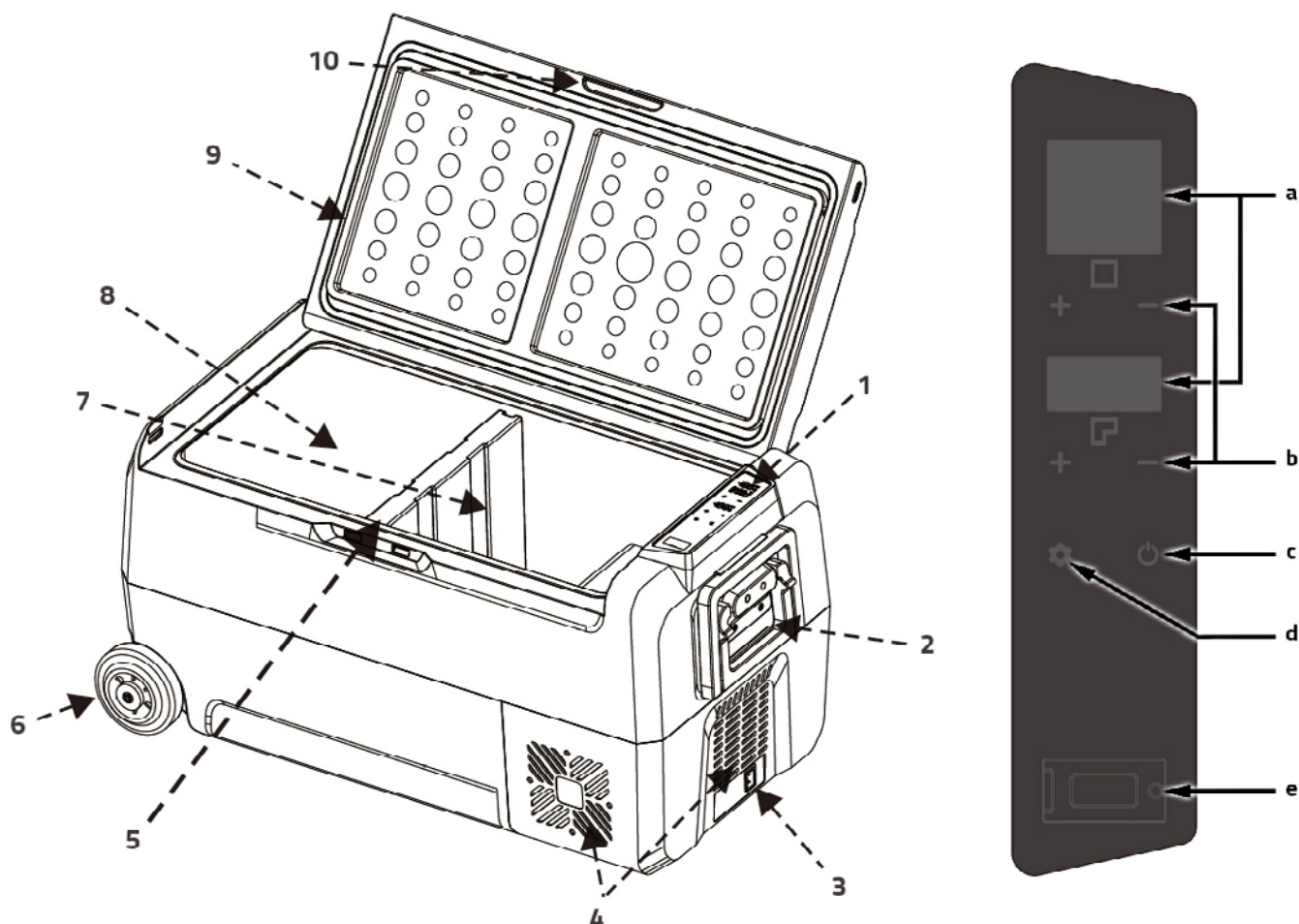
Funkce

- Vysoce výkonný kompresor s modulem s vysokou spolehlivostí a dlouhou životností.
- Izolace bez fluoridů s dobrou tepelnou ochranou a nízkou spotřebou energie.
- 12 / 24V DC a 230V AC napájení umožňuje použití v automobilu i doma.
- Ochrana proti častému spuštění kompresoru.
- Rychlé ochlazení až na -20 ° C (měřeno při okolní teplotě 25°C).
- Inteligentní systém ochrany proti vybití baterie automobilu.
- Digitální regulace teploty v chladicím boxu.

Všeobecná bezpečnost

- Upozornění: Zařízení nezapínejte a nepracujte s ním, pokud je mokré. Instalaci napájecího zdroje na lodi musí provést kvalifikovaný technik.
- Ujistěte se, že napětí je ve správném rozmezí pro daný kabel a přípojku. Štítek s technickými údaji jednotky zobrazuje přesné rozsahy napětí.
- V chladničce nesmí být žádné elektrické přístroje, protože by mohly být poškozeny.
- Během přepravy musí být sklon menší než 45° a manipulace opatrná.
- Vaše zařízení vyžaduje dobré větrání, je třeba zajistit volný prostor pro cirkulaci vzduchu na zadní straně (200 mm) a na boční straně (100 mm) zařízení.
- Jednotku umístěte na suché a dobře větrané místo, které je daleko od zdrojů tepla (jako kamna, horký kouř, atd.) a zabraňte přímému slunečnímu záření.
- Doporučuje se provoz zařízení na rovném povrchu. Maximální přípustný úhel podkladu je 30°.
- I když byla jednotka před opuštěním továrny vyčištěna, důrazně doporučujeme použít jemnou tkaninu navlhčenou v teplé vodě s trochou neutrálního čisticího prostředku, abyste ji znovu vyčistili, poté ji otřete suchým, měkkým hadříkem.
(Upozornění: Elektrické součásti lze otřít pouze suchou tkaninou)
- Upozornění: Nedovolte dětem hrát si s lednicí (například lezení nebo stání na chladničce). Mohly by poškodit chladničku a vážně se zranit.

Komponenty a ovládací panel



Komponenty chladicího boxu	
1	Ovládací panel
2	Rukojeť
3	Napájecí konektor
4	Ventilace
5	Vyjmutelná přepážka
6	Kolečka
7	Pravý chladicí prostor
8	Levý chladicí prostor
9	Těsnění dveří
10	Rukojeť dveří

Ovládací panel	
a	Displeje
b	+ - Nastavení
c	Hlavní vypínač
d	Tlačítko SET
e	USB konektor

Funkce a nastavení chladicího boxu







Spuštění chladicího boxu

- Připojte přístroj ke zdroji napětí 12/24V DC, nebo 230V AC (přiložený adaptér)
- Stiskněte tlačítko hlavního vypínače pro spuštění (nebo pro vypnutí)
- USB konektor může být použit pro napájení vašich USB zařízení
- Tlačítko SET slouží k nastavení režimů chlazení MAX - ECO (výchozí nastavení MAX)
- Tlačítka + a - slouží k nastavení požadovaných teplot v chladicích prostorech (-20° ~ 10°C)
 - Chladicí prostory mohou mít odlišně nastavenou teplotu, jen pokud je vložena vyjímatelná přepážka.
 - Rozdíl teplot mezi oběma prostory nesmí přesáhnout 20°C.
 - Nižší teplota by vždy měla být nastavena v pravém chladicím prostoru.
- Každou chladicí zónu lze vypnout současným stisknutím tlačítek + a - po dobu několika sekund. Na displeji se zobrazí symboly (--) jakmile je zóna vypnuta. Pro opětovné zapnutí znovu stiskněte na několik sekund tlačítka + a -.

Příklady:

Levý prostor 5°C	Pravý prostor -15°C	OK
Levý prostor 5°C	Pravý prostor 5°C	OK
Levý prostor -15°C	Pravý prostor -15°C	OK
Levý prostor -15°C	Pravý prostor 5°C	Špatně
Levý prostor 10°C	Pravý prostor -15°C	Špatně

Funkce ochrany baterie a ukazatel stavu baterie

Ochrana Baterie	12V		24V		#	12V	24V	ikona
	Vypnutí	Restart	Vypnutí	Restart				
L (low)	9,6V	10,9V	21,3V	22,7V	0	U > 9,5V	U > 21,2V	
M (medium)	10,8V	11,4V	22,3V	23,7V	1	9,6 - 10,7V	21,3 - 22,2V	
H (high)	11,3V	12,5V	24,6V	26V	2	10,8 - 11,2V	22,3 - 24,5V	
					3	11,3 - 11,8V	24,6 - 25,3V	
					4	11,9 - 12,5V	25,4 - 26V	
					5	U > 12,6V	U > 26,1V	

- Chladicí box kontroluje stav baterie v reálném čase
- Chladicí box má 3 stupně ochrany baterie
- Pro nastavení stupně ochrany podržte cca 3 vteřiny tlačítko SET, poté každým stisknutím změníte stupeň ochrany.

-H by mělo být nastaveno pro použití ve vozidle, M a L by mělo být nastaveno pro použití se záložním zdrojem.

-Ochrana by měla být nastavena na H pokud chladicí box pracuje i po vypnutí motoru, toto zamezí nadměrnému využití baterie, a můžete tak bezpečně nastartovat vozidlo.

- Protože různá vozidla mohou mít rozdílné výstupní napětí, ochrana baterie může být nastavena na nižší stupeň, čímž lze v takových případech zajistit provoz chladicího boxu.

Odstranění problémů

Nejčastější dotazy

Zařízení nepracuje

- Zjistěte jestli je jednotka zapnutá
- Zjistěte stav napájení (vyzkoušejte jiný zdroj napětí, např. jiné vozidlo, jinou zásuvku)
- Zajistěte správné a úplné zapojení kabelu
- Zkontrolujte stav pojistky zařízení
- Pokud se na displeji zobrazuje symbol (--), zapněte zónu stisknutím tlačítek + & - po dobu několika sekund

Slabé chlazení

- Chladnička je přeplněná
- V chladničce je horký výrobek
- Dveře jsou pootevřené
- Těsnění dveří je porušené
- Problémy vyplývající ze špatného chlazení (zajistěte alespoň 100 mm okolního prostoru)
- Okolní teplota je příliš vysoká
- Nastavení teploty je příliš vysoké

Ze zařízení je slyšet zvuk tekoucí vody

- Normální jev, způsobený oběhem chladiva v jednotce

Nezvyklé zvuky při spuštění jednotky

- Chladnička není umístěna na rovném povrchu

Chybová hlášení

Kód F1 - Aktivovaná ochrana baterie, můžete nastavit nižší stupeň ochrany, dbejte na stav nabití akumulátoru vozidla.

Kód F2 - Ochrana přetížení systému. Vypněte zařízení, počkejte asi 30 minut a restartujte jej. Pokud problém přetrvává, kontaktujte svého prodejce.

Kód F3 - Ochrana proti častému spuštění kompresoru. Vypněte zařízení, počkejte asi 30 minut a restartujte jej. Pokud problém přetrvává, kontaktujte svého prodejce.

Kód F4 - Přetížení kompresoru, nebo nízký výkon kompresoru. Vypněte zařízení, počkejte asi 30 minut a restartujte. Pokud problém přetrvává, kontaktujte svého prodejce.

Kód F5 - Ochrana proti vysokým teplotám kompresoru. Vypněte zařízení, umístěte jej na dobře větrané místo, počkejte alespoň 30 minut a zařízení restartujte. Pokud problém přetrvává, kontaktujte svého prodejce.

Kód F6 - Porucha řídicí jednotky. Restartujte kompresor. Pokud problém přetrvává, kontaktujte svého prodejce.

Kódy F7/F8 - Chyba teplotního čidla. Restartujte kompresor. Pokud problém přetrvává, kontaktujte svého prodejce.

Skladování produktů, údržba a čištění

Skladování potravin

Chladnička (0°C ~ 10°C)

- Vhodné např. pro vejce, máslo, mléko, nápoje v uzavřených nádobách, či jiných obalech.
- Ovoce a zeleninu je doporučeno umisťovat do sáčků pro zachování čerstvosti.
- Teplé jídlo do chladicího boxu nikdy neumísťujete. Vždy jej nechte nejprve vychladnout na pokojovou teplotu a až poté je vložte do chladicího boxu.
- Ponecháním volného prostoru mezi jednotlivými potravinami se docílí lepší cirkulace vzduchu s následným zvýšením energetické úspornosti a rychlejšího chlazení.

Mrazák (-20°C)

- Při nákupu mražených potravin je nutné jejich co nejrychlejší umístění zpět do mrazáku.
- Neumisťujte do mrazáku skleněné nádoby, ani balení obsahující uzavřené tekutiny.
Expanzí tekutin by mohlo dojít k prasknutí a jinému obdobnému poničení.
- Neumisťujte dohromady čerstvé a mražené potraviny.
- Neumisťujte do mrazničky ovoce a zeleninu, mohly by se vysušit.

Odmrazování

Poté, co chladnička pracuje po určitou dobu, na povrchu v mrazáku se tvoří námraza, což snižuje účinek chlazení a zvyšuje spotřebu energie. V takovém případě je nutné odmražení.

Odpojte napájení a otevřete dveře, vyjměte potraviny z chladničky.

Použijte odmrazovací lopatku pro odstranění ledu a mrazu (také můžete nechat dveře otevřené, pak led sám roztaje zvýšením teploty). Otřete zbytky ledu a vody. Poté umístěte jídlo zpět do chladničky a zapojte zpět napájecí zdroj.

Poznámka: Nepoužívejte k seškrabování ostré předměty, ty by mohly chladicí box poškodit.

Čištění a péče

Před čištěním odpojte napájení!

Používejte měkký, navlhčený hadr v horké vodě pro otření vnitřních povrchů a venkovního vzhledu chladničky. Pro čištění odolých skvrn použijte neutrální čisticí prostředek, poté chladničku vysušte čistou měkkou tkaninou.

Při dlouhé dovolené nebo nepřítomnosti odstraňte potraviny a odpojte chladničku od napájení. Vyčistěte ji a nechte otevřená dvířka a chladničku umístěte do větrané místnosti

Poznámka: Během čištění neoplachujte chladničku vodou, to může snížit izolační vlastnosti elektrických součástí a může vést k erozi součástí kovových. K čištění vnějších panelů, těsnění dveří a plastových dílů nepoužívejte čisticí prostředky obsahující korozivní a rozdrčený materiál (např. čisticí prášky, bělicí prostředky, alkalické čističe, benzen, benzin, kyseliny, horkou vodu apod.)

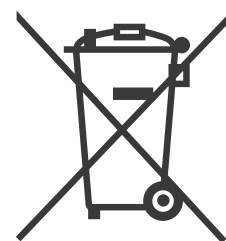
Technické parametry

<i>Model</i>	<i>07 087 (model T50)</i>
<i>Vnitřní objem</i>	<i>50 L (24 + 26 L)</i>
<i>Napájení</i>	<i>12 / 24 V = ; 230 V ~</i>
<i>Příkon</i>	<i>max. 45 W (3,75A / 1,87 A)</i>
<i>Třída ochrany el. zařízení</i>	<i>III</i>
<i>Vestavěná pojistka</i>	<i>15A</i>
<i>Klimatická třída</i>	<i>T / ST / N / SN</i>
<i>Energetická třída</i>	<i>A++</i>
<i>Kategorie</i>	<i>1</i>
<i>Roční spotřeba</i>	<i>76 kWh</i>
<i>Rozsah chlazení</i>	<i>20°C až -20°C</i>
<i>Okolní teplota</i>	<i>10°C až 43°C</i>
<i>Hlučnost</i>	<i>48 dB (A)</i>
<i>Vnější rozměry</i>	<i>72,3 x 36 x 46 cm</i>
<i>Chladicí médium</i>	<i>R134a (40 g)</i>
<i>Váha</i>	<i>15,5 kg</i>

Pokyny pro ochranu životního prostředí

LIKVIDACE:

Elektrické přístroje by neměly být likvidovány spolu s komunálním odpadem. Podle směrnice 2002/96/ES o odpadních elektrických a elektronických zařízeních (WEEE / OEEZ) a související národní legislativy, elektroodpad musí být separován a recyklován. Recyklace jako alternativa likvidace: vlastník elektrického zařízení je povinen zařízení odevzdat ve sběrném místě, nebo zajistit jeho řádnou recyklaci. Elektroodpad může být likvidován ve sběrném místě odpadu provozovaném dle platných národních směrnic o odpadech. Toto neplatí pro příslušenství bez elektrických součástí.



Záruční podmínky

Záruka na tento spotřebič představuje 24 měsíců od data zakoupení. Nárok na záruku je možné uplatnit pouze po předložení originálu dokladu o zakoupení výrobku (paragon, faktura) s typovým označením výrobku, datem prodeje a čitelným razítkem prodejce. Záruka zahrnuje výměnu nebo opravu částí spotřebiče, které se poškodí z důvodu poruch ve výrobě spotřebiče. Po uplynutí záruční doby bude spotřebič opraven za poplatek. Výrobce neodpovídá za poškození nebo úrazy osob, zvláště z důvodu nesprávného použití spotřebiče a nedodržení pokynů v návodu k použití. Výrobek je určen výhradně jako domácí spotřebič pro použití v domácnosti, či na cestách (ve voze, na lodi atp.). Smluvní záruka je 6 měsíců, pokud je kupující podnikatel - fyzická osoba a spotřebič kupuje pro podnikatelskou činnost nebo komerční využití (§ 429 Obchodního zákoníku).

Zodpovědný zástupce za servis značky pro ČR:
Compass CZ s.r.o.
Pražská 17,
250 81 Nehvizdy
Česká republika
www.compass.cz
info@compass.cz

Záruka se nevztahuje

- Na jakékoliv mechanické poškození výrobku nebo jeho části.
- Na vady způsobené nevhodným zacházením nebo umístěním.
- Je-li zařízení obsluhováno v rozporu s návodem, případně zásahem neoprávněné osoby.
- Nesprávně používán, skladován nebo přenášen.
- Na záruku 24 měsíců se nevztahují opravy, například: výměna žárovky, trubice, čištění a odvápnování kávovarů, žehliček, zvlhčovačů, atd. Zde bude účtováno servisem za smluvní cenu.
- Pokud nebude při kontrole přístroje zjištěna žádná závada nebo nebudou splněny záruční podmínky, uhradí režijní náklady spojené s kontrolou nebo opravou výrobku kupující.
- Zákazník ztrácí záruku při používání výrobků k profesionální či jiné výdělečné činnosti v provozovnách.
- Závada byla způsobena vnějšími a živelnými podmínkami (např. poruchami v elektrické síti nebo bytové instalaci)
- Záruka se netýká poškození vnějšího vzhledu nebo jiných, které nebrání standardní obsluze.
- Pokud zboží při uplatňování vady ze strany spotřebitele bude zasíláno poštou nebo přepravní službou musí být zabaleno v obalu vhodném pro přepravu tak, aby se zabránilo poškození výrobku.



Záruční list

Tento oddíl vyplňte prosím hůlkovým písmem a přiložte k výrobku.

Odesílatel:

Adresa:

Tel. číslo:

Označení zboží:

Výrobní číslo:

Datum a místo prodeje:

Popis závady:

.....

Datum a podpis:

Pokud se nebude jednat o záruční opravu (zaškrtněte níže):

Zašlete prosím neopravený výrobek za cenu poštovného zpět.

Sdělte mi, kolik budou činit náklady. Opravte výrobek za úhradu.



EJS PROHLÁŠENÍ O SHODĚ

Compass CZ s.r.o.
Pražská 17, 250 81 Nehvizdy
Česká republika
IČO: 29034663

Dovozce tímto prohlašuje, že výrobek při použití, kterému je určen, bezpečný a je ve shodě se základními požadavky dle nařízení vlády 179/2001 Sb. a technickou dokumentací. Pro posouzení shody byly použity následující harmonizované normy.

Výrobce: Foshan Alpicool Electric Appliance Co., Ltd.
No. 13A Xiong Road
Foshan city
Čína

Název: 07087 - Chladicí box DUAL kompresor 50l 230/24/12V

Typ: T50

Popis: Kompresorová chladnička s objemem 50l, napájená 12/24V stejnosměrným napětím nebo 230V střídavým napětím. Slouží ke chlazení potravin.

Použité právní předpisy:

- nařízení vlády č. 17/2003 Sb. / směrnice 2006/95/ES
- nařízení vlády č. 616/2006 Sb. / směrnice 2004/108/ES
- nařízení vlády č. 481/2012 Sb. / směrnice 2011/65/ES

Harmonizované normy:

- EN 55014-1:2006+A2:2011
- EN 55014-2:1997+A2:2008,
- EN 61000-3-2:2014
- EN 61000-3-3:2013

Ostatní normy:

- EC EMC directive 2014/30/EU


Posouzení shody bylo provedeno na základě zahraniční technické dokumentace.

Výše popsany předmět ES prohlášení o shodě je ve shodě s výše uvedenými nařízení vlády včetně nařízení vlády č. 481/2012 Sb., o omezení používání látek v elektrických a elektronických zařízeních.

V Praze 14.11.2018

COMPASS CZ s.r.o.

IČ: 29034663
DIČ: CZ29034663
Tel.: 326 702 532
Fax: 326 702 537

Compass CZ s.r.o.
Pražská 17
250 81 Nehvizdy 

Chladiaci box kompresorový 12/24 / 230V

Návod na použitie

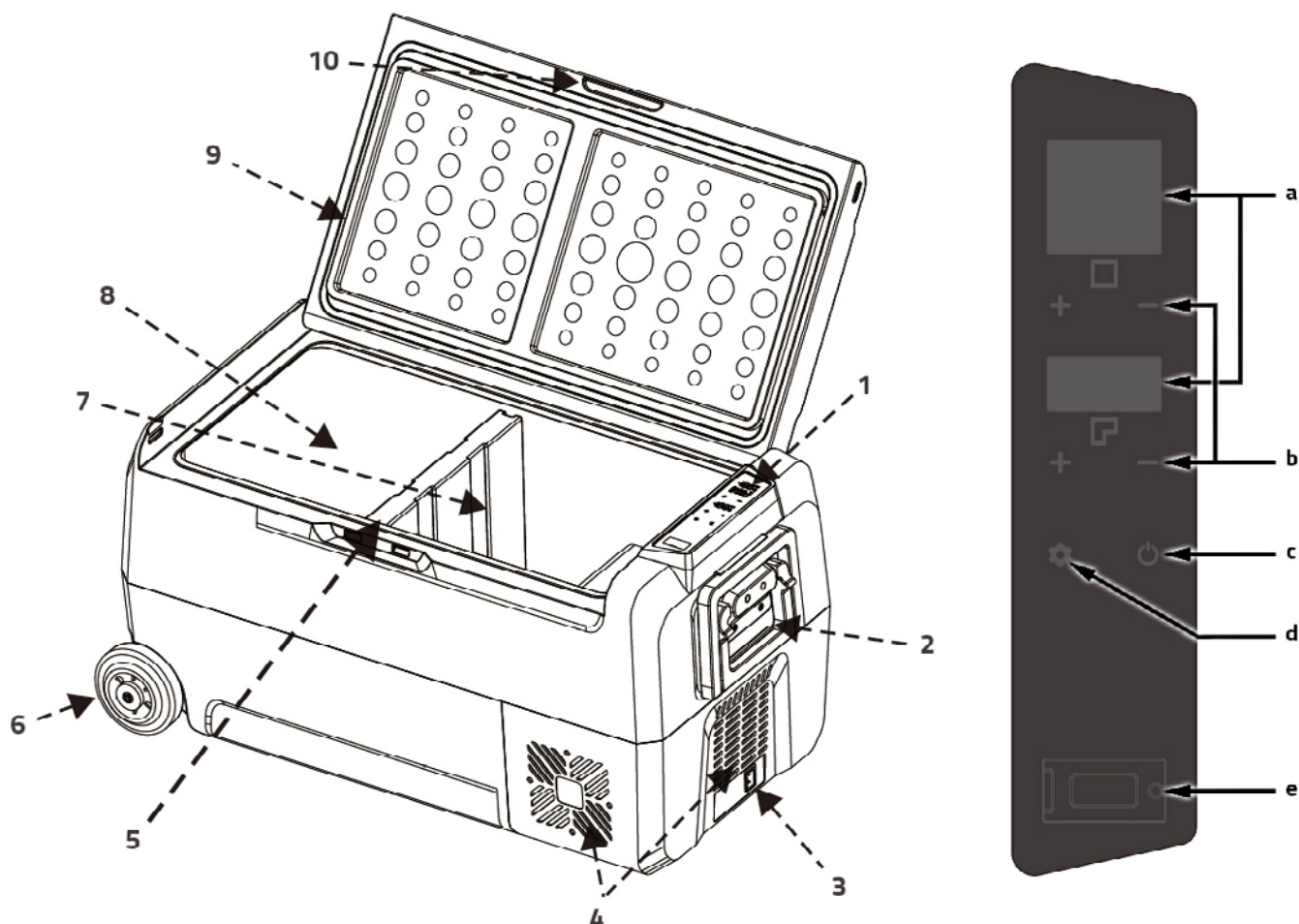
Funkcie

- Vysoko výkonný DC kompresor s modulom s vysokou spoľahlivosťou a dlhou životnosťou.
- Izolácia bez fluoridov s dobrou tepelnou ochranou a nízkou spotrebou energie.
- 12 / 24V DC a 230V AC napájanie umožňuje použitie v automobile i doma.
- Ochrana oneskorenie kompresora
- Rýchle ochladenie až do -20 ° C (merané pri okolitej teplote 25 ° C).
- Inteligentný systém ochrany proti vybitiu batérie automobilu.
- Digitálna regulácia teploty v chladiacom boxe.

Všeobecná bezpečnosť

- Upozornenie: Zariadenie nezapínajte a nepracujte s ním, ak je mokré. Inštaláciu napájacieho zdroja na lodi musí vykonať kvalifikovaný technik.
- Uistite sa, že napätie je v správnom rozsahu pre tento kábel a prípojku. Štítok s technickými údajmi jednotky zobrazuje presné rozsahy napätia.
- V chladničke nesmie byť žiadne elektrické prístroje, pretože by mohli byť poškodené.
- Počas prepravy musí byť sklon menej ako 45 ° a manipulácia opatrná.
- Vaše zariadenie vyžaduje dobré vetranie, je potrebné zabezpečiť voľný priestor pre cirkuláciu vzduchu na zadnej strane (200 mm) a na bočnej strane (100 mm) zariadenia.
- Jednotku umiestnite na suché a dobre vetrané miesto, ktoré je ďaleko od zdrojov tepla (ako pec, horúci dym, atď.) A zabráňte priamemu slnečnému žiareniu.
- Odporúča sa prevádzka zariadenia na rovnom povrchu. Maximálne prípustný uhol podkladu je 30 °.
- Aj keď bola jednotka pred opustením továrne vyčistená, dôrazne odporúčame použiť jemnú tkaninu navlhčenú v teplej vode s trochou neutrálneho čistiaceho prostriedku, aby ste ju znova vyčistili, potom utrite suchou, mäkkou handričkou.
- (Upozornenie: Elektrické komponenty možno utrieť iba suchou tkaninou)
- Upozornenie: Nedovoľte deťom hrať sa s chladničkou (napríklad lezenie alebo státie na chladničke). Mohli by poškodiť chladničku a vážne sa zraniť.

Komponenty a ovládací panel



Komponenty chladiaceho boxu	
1	Ovládací panel
2	Rukoväť
3	Napájací konektor
4	Ventilácia
5	Vyberateľná prepážka
6	Kolieska
7	Pravý chladiaci priestor
8	Ľavý chladiaci priestor
9	Tesnenie dverí
10	Rukoväť dverí

Ovládací panel	
a	Displeje
b	+ - Nastavenie
c	Hlavný vypínač
d	Tlačidlo SET
e	USB konektor

Funkcie a nastavenia chladiaceho boxu







Spustenie chladiaceho boxu

- Pripojte prístroj ku zdroju napätia 12 / 24V DC, alebo 230V AC (priložený adaptér)
- Stlačte hlavný vypínač pre spustenie (alebo pre vypnutie)
- USB konektor môže byť použitý pre napájanie vašich USB zariadení
- Tlačidlo SET slúži na nastavenie režimov chladenie MAX - ECO (predvolené nastavenie MAX)
- Tlačidlá + a - slúži na nastavenie požadovaných teplôt v chladiacich priestoroch (-20 ° ~ 10 ° C)
 - Chladič priestory môžu mať odlišne nastavenú teplotu, len ak je vložená vyberateľná prepážka.
 - Rozdiel teplôt medzi oboma priestormi nesmie presiahnuť 20 ° C.
 - Nižšia teplota by vždy mala byť nastavená v pravom chladiacom priestore.
- Každú chladiaci zónu možno vypnúť súčasným stlačením tlačidiel + a - po dobu niekoľkých sekúnd. Na displeji sa zobrazia symboly (-) akonáhle je zóna vypnutá. Pre opätovné zapnutie znovu stlačte na niekoľko sekúnd tlačidlá + a -.

Príklady:

Ľavý priestor 5°C	Pravý priestor -15°C	OK
Ľavý priestor 5°C	Pravý priestor 5°C	OK
Ľavý priestor -15°C	Pravý priestor -15°C	OK
Ľavý priestor -15°C	Pravý priestor 5°C	Zle
Ľavý priestor 10°C	Pravý priestor -15°C	Zle

Funkcie ochrany batérie a ukazovateľ stavu batérie

Ochrana Batérie	12V		24V		#	12V	24V	ikona
	Vypnutí	Restart	Vypnutí	Restart				
L (low)	9,6V	10,9V	21,3V	22,7V	0	U > 9,5V	U > 21,2V	
M (medium)	10,8V	11,4V	22,3V	23,7V	1	9,6 - 10,7V	21,3 - 22,2V	
H (high)	11,3V	12,5V	24,6V	26V	2	10,8 - 11,2V	22,3 - 24,5V	
					3	11,3 - 11,8V	24,6 - 25,3V	
					4	11,9 - 12,5V	25,4 - 26V	
					5	U > 12,6V	U > 26,1V	

- Chladiaci box kontroluje stav batérie v reálnom čase
- Chladiaci box má 3 stupne ochrany batérie
- Pre nastavenie stupňa ochrany podržte cca 3 sekundy tlačidlo SET, potom každým stlačením zmeníte stupeň ochrany.

-H by malo byť nastavené pre použitie vo vozidle, M a L by malo byť nastavené pre použitie so záložným zdrojom.

-Ochrana by mala byť nastavená na H ak chladiaci box pracuje aj po vypnutí motora, toto zamedzí nadmernému využitiu batérie, a môžete tak bezpečne naštartovať vozidlo.

- Nakoľko rôzne vozidlá môžu mať rozdielne výstupné napätie, ochrana batérie môže byť nastavená na nižší stupeň ochrany, čím možno v takýchto prípadoch zabezpečiť prevádzku chladiaceho boxu.

Odstránenie problémov

Najčastejšie otázky

Zariadenie nepracuje

- Zistite či je jednotka zapnutá
- Zistite stav napájania (vyskúšajte iný zdroj napätia, napr. Iné vozidlo, inú zásuvku)
- Zaistite správne a úplné zapojenie kábla
- Skontrolujte stav poistky zariadení
- Ak sa na displeji zobrazuje symbol (--), zapnite zónu stlačením tlačidiel + & - po dobu niekoľkých sekúnd

Slabé chladenie

- Chladnička je preplnená
- V chladničke je horúci výrobok
- Dvere sú pootvorené
- Tesnenie dverí je porušenej
- Problémy vyplývajúce zo zlého chladenie (zaistite aspoň 100 mm okolitého priestoru)
- Okolitá teplota je príliš vysoká
- Nastavenie teploty je príliš vysoké

Zo zariadenia je počuť zvuk tečúcej vody

- Normálny jav, spôsobený obehom chladiva v jednotke

Nezvyčajné zvuky pri spustení jednotky

- Chladnička nie je umiestnená na rovnom povrchu

Chybové hlásenia

Kód F1 - Aktivovaná ochrana batérie, môžete nastaviť nižší stupeň ochrany, dbajte na stav nabitia akumulátora vozidla.

Kód F2 -Ochrana preťaženie systému. Vypnite zariadenie, počkajte asi 30 minút a reštartujte ho. Ak problém pretrvá, kontaktujte svojho predajcu.

Kód F3 - Ochrana proti častému spusteniu kompresora. Vypnite zariadenie, počkajte asi 30 minút a reštartujte ho. Ak problém pretrvá, kontaktujte svojho predajcu.

Kód F4 - Preťaženie kompresora, alebo nízky výkon kompresora. Vypnite zariadenie, počkajte asi 30 minút a reštartujte. Ak problém pretrvá, kontaktujte svojho predajcu.

Kód F5 - Ochrana proti vysokým teplotám kompresora. Vypnite zariadenie, umiestnite ho na dobre vetrané miesto, počkajte aspoň 30 minút a zariadení reštartujte. Ak problém pretrvá, kontaktujte svojho predajcu.

Kód F6 - Porucha riadiacej jednotky. Reštartujte kompresor. Ak problém pretrvá, kontaktujte svojho predajcu.

Kódy F7/F8 - Chyba teplotného čidla. Reštartujte kompresor. Ak problém pretrvá, kontaktujte svojho predajcu.

Skladovanie produktov, údržba a čistenie

Skladovanie potravín

Chladnička (0°C ~ 10°C)

- Vhodné napr. Pre vajcia, maslo, mlieko, nápoje v uzavretých nádobách, či iných obaloch.
- Ovocie a zeleninu je odporúčané umiestňovať do sáčkov pre zachovanie čerstvosti.
- Teplé jedlo do chladiaceho boxu nikdy neumiestňuje. Vždy ho nechajte najprv vychladnúť na izbovú teplotu a až potom ich vložte do chladiaceho boxu.
- Ponechaním voľného priestoru medzi jednotlivými potravinami sa docielu lepšia cirkulácia vzduchu s následným zvýšením energetickej úspornosti a rýchlejšieho chladenia.

Mraznička (-20°C)

- Pri nákupe mrazených potravín je nutné ich čo najrýchlejšie umiestnenie späť do mrazničky.
- Neumiestňujte do mrazničky sklenené nádoby, ani balenie obsahujúce uzavretej tekutiny.
- Expanziou tekutín by mohlo dôjsť k prasknutiu a inému podobnému zničeniu.
- Neumiestňujte dohromady čerstvé a mražené potraviny.
- Neumiestňujte do mrazničky ovocie a zeleninu, mohla by sa vysušiť.

Odmrazovanie

Potom, čo chladnička pracuje po určitú dobu, na povrchu v mrazničke je vidieť námraza, čo znižuje účinok chladenia a zvyšuje spotrebu energie. V takom prípade je nutné odmrazenie.

Odpojte napájanie a otvorte dvere, vyberte potraviny z chladničky.

Použite odmrázovací lopatku pre odstránenie ľadu a mrazu (tiež môžete nechať dvere otvorené, potom sa ľad sám rozmrazí zvýšením teploty). Utrite zvyšky ľadu a vody. Potom umiestnite jedlo späť do chladničky a zapojte späť napájací zdroj.

Poznámka: Nepoužívajte na zoškrabovanie ostré predmety, tie by mohli chladiaci box poškodiť.

Čistenie a starostlivosť

Pred čistením odpojte napájanie!

Používajte mäkkú, navlhčenú handru v horúcej vode pre utretie vnútorných povrchov a vonkajšieho vzhľadu chladničky. Pre čistenie odolých škvŕn použite neutrálny čistiaci prostriedok, potom chladničku vysušte čistou mäkkou tkaninou.

Pri dlhej dovolenke alebo neprítomnosti odstráňte potraviny a odpojte chladničku od napájania. Vyčistite ju a nechajte otvorené dvierka a chladničku umiestnite do vetranej miestnosti.

Poznámka: Počas čistenia neoplachujte chladničku vodou, to môže znížiť izolačné vlastnosti elektrických súčastí a môže viesť k erózii kovových súčastí. Na čistenie vonkajších panelov, tesnenia dverí a plastových dielov nepoužívajte čistiace prostriedky obsahujúce korozívne a rozdrvený materiál (napr. Čistiace prášky, bieliace prostriedky, alkalické čističe, benzén, benzín, kyseliny, horúcu vodu a pod.)

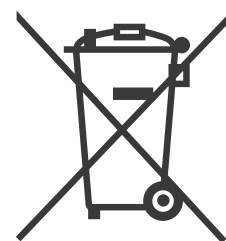
Technické parametry

<i>Model</i>	<i>07 087 (model T50)</i>
<i>Vnútorňý objem</i>	<i>50 L (24 + 26 L)</i>
<i>Napájanie</i>	<i>12 / 24 V = ; 230 V ~</i>
<i>Príkón</i>	<i>max. 45 W (3,75A / 1,87 A)</i>
<i>Trieda ochrany el. zariadenie</i>	<i>III</i>
<i>Vstavaná poistka</i>	<i>15A</i>
<i>Klimatická trieda</i>	<i>T / ST / N / SN</i>
<i>Energetická trieda</i>	<i>A++</i>
<i>Kategória</i>	<i>1</i>
<i>Ročná spotreba</i>	<i>76 kWh</i>
<i>Rozsah chladenia</i>	<i>20°C až -20°C</i>
<i>Okolité teplota</i>	<i>10°C až 43°C</i>
<i>Hlučnosť</i>	<i>48 dB (A)</i>
<i>Vonkajšie rozmery</i>	<i>72,3 x 36 x 46 cm</i>
<i>Chladiace médium</i>	<i>R134a (40 g)</i>
<i>Váha</i>	<i>15,5 kg</i>

Pokyny pre ochranu životného prostredia

LIKVIDÁCIA:

Elektrické prístroje by nemali byť likvidované spolu s komunálnym odpadom. Podľa smernice 2002/96 / ES o odpade elektrických a elektronických zariadeniach (WEEE / OEEZ) a súvisiace národnej legislatívy, elektroodpad musí byť separovaný a recyklovaný. Recyklácia ako alternatíva likvidácia: vlastník elektrického zariadenia je povinný zariadenie odovzdať v zbernom mieste, alebo zaistiť jeho riadnu recykláciu. Elektroodpad môže potrebné likvidovať v zbernom mieste odpadu prevádzkovanom podľa platných národných smerníc o odpadoch. Toto neplatí pre príslušenstvo bez elektrických súčiastok.



Záručné podmienky

Záruka na tento spotrebič je 24 mesiacov od dátumu zakúpenia. Nárok na záruku je možné uplatniť iba po predložení originálu dokladu o zakúpení výrobku (paragon, faktúra) s typovým označením výrobku, dátumom predaja a citeľným pečiatkou predajcu. Záruka zahŕňajú výmenu neba opravu častí spotrebiča, ktoré sa pokazí z dôvodu porúch vo výrobe spotrebiča. Po uplynutí záručnej doby bude spotrebič opravený za poplatok. Výrobca nezodpovedá za Poškodenie neba úrazy osôb, zvierat z dôvodu nesprávneho použitia spotrebiča a nedodržanie pokynu v návode na použitie. Výrobok je určený výhradne ako domáci spotrebič pre použitie v domácnosti, či na cestách (vo vozidle, na lodi atp.). Zmluvných záruka je 6 mesiacov, ak sa kupujúci podnikateľ - fyzická osoba a spotrebič kupuje pre podnikateľskú činnosť alebo komerčného využitia (§ 429 Obchodného zákonníka).

Zodpovedný zástupca za servis značky pre SR:

Compass CZ s.r.o.
Pražská 17,
250 81 Nehvizdy
Česká republika
www.compass.cz
info@compass.cz

Záruka sa nevzťahuje

- Na Akékoľvek mechanické Poškodenie výrobku alebo jeho časti.
- Na vady spôsobené nevhodným zaobchádzaním neba Umiestnením.
- Ak je zariadenie obsluhované v rozpore s návodom, prípadne zásahom neoprávnenej osoby.
- Nesprávne používanie, skladovanie alebo prenášanie.
- Na záruku 24 mesiacov sa Nevystierajú opravy, napríklad: výmena žiarovky, trubice, čistenie a odváňovanie kávovarov, žehličiek, zvlhčovače, atď. Tu bude účtované servisom za zmluvných cenu.
- AK nebude pri kontrole prístroja zistených žiadna závada neba nebude splnený záručné podmienky, uhradí režijné náklady spojené s kontrolou alebo opravou výrobku kupujúci.
- Zákazník stráca záruku pri používaní výrobkov k
- profesionálne alebo inej zárobkovej činnosti v Pre-vádzky.
- Závada bola spôsobených vonkajším a zivelními
- podmienky (napr. poruchami v elektrickej sieti alebo bytovej inštalácii)
- Záruka sa netýka Poškodenie vonkajšieho vzhľadu neba iných, ktoré nebránia štandardné obsluhu.
- AK výrobok pri uplatňovaní poruchy zo strany spotrebitel'a bude Zasielaný poštou neba prepravnou službou musí byť zabalený v obale vhodné na prepravu tak, aby sa zabránilo Poškodenie výrobku.



Záručný list

Tento oddiel vyplňte prosím paličkovým písmom a priložte k výrobku.

Odosielateľ:

Adresa:

Tel. číslo:

Označenie tovaru:

Výrobné číslo:

Dátum a miesto predaja:

Popis poruchy:

.....

Dátum a podpis:

Pokiaľ sa nebude jednať o záručnú opravu (zaškrtnite nižšie):

Pošlite prosím neopravené výrobok za cenu poštovného späť.

Povedzte mi, koľko budú činiť náklady. Opravte výrobok za úhradu.



EIS PREHLÁSENIE O ZHODE

Compass CZ s.r.o.
Pražská 17, 250 81 Nehvizdy
Česká republika
IČO: 29034663

Dovozca týmto vyhlasuje, že výrobok pri použití, ktorému je určený, bezpečný a je v zhode so základnými požiadavkami podľa nariadenia vlády 179/2001 Zb. a technickou dokumentáciou. Pre posúdenie zhody boli použité nasledujúce harmonizované normy.

Výrobca: Foshan Alpicool Electric Appliance Co., Ltd.
No. 13A Xiong Road
Foshan city
Čína

Názov: **07087 - Chladiaci box DUAL kompresor 50l 230/24/12V**

Typ: T50

Popis: Kompresorová chladnička s objemom 50l, napájaná 12/24V jedno-smerným napätím alebo 230V striedavým napätím. Slúži na chladenie potravín.

Použité právne predpisy:

- nariadenia vlády č. 17/2003 Sb. / smernice 2006/95/ES
- nariadenia vlády č. 616/2006 Sb. / smernice 2004/108/ES
- nariadenia vlády č. 481/2012 Sb. / smernice 2011/65/ES

Harmonizované normy:

- EN 55014-1:2006+A2:2011
- EN 55014-2:1997+A2:2008,
- EN 61000-3-2:2014
- EN 61000-3-3:2013

Ostatné normy:

- EC EMC directive 2014/30/EU

Posúdenie zhody bolo vykonané na základe zahraničnej technickej dokumentácie.

Uvedený predmet vyhlásenia ES o zhode je v zhode s vyššie uvedenými nariadenia vlády vrátane nariadenia vlády č. 481/2012 Zb. O obmedzenie používania látok v elektrických a elektronických zariadeniach.

V Prahe 14.11.2018

COMPASS CZ s.r.o.

IČ: 29034663
DIČ: CZ29034663
Tel.: 326 702 532
Fax: 326 702 537

Compass CZ s.r.o.
Pražská 17
250 81 Nehvizdy



... a little bit different company

Compass CZ s.r.o. Pražská 17, 250 81 - Nehvizdy, CZ, e-mail: info@compass.cz

www.compass.cz

last revision 08/2020